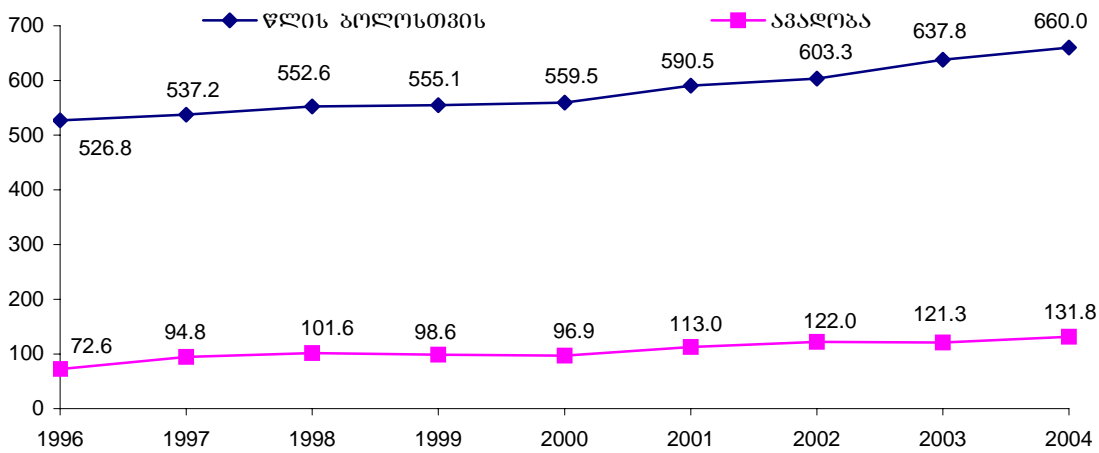
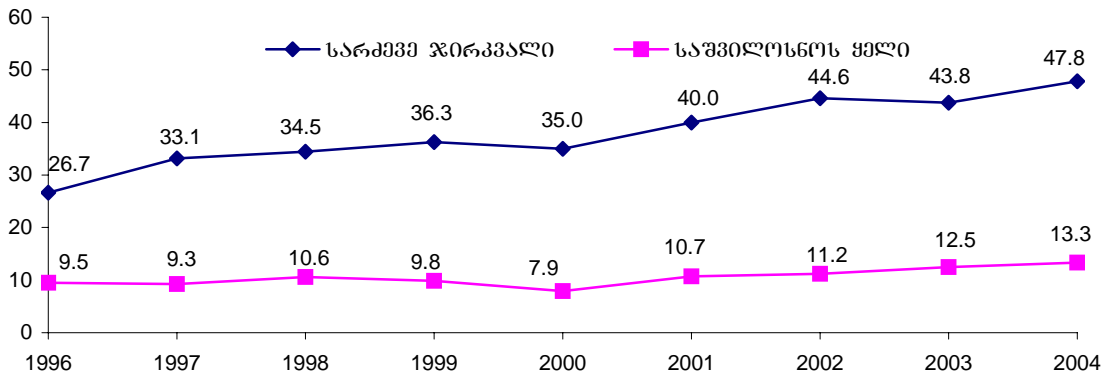


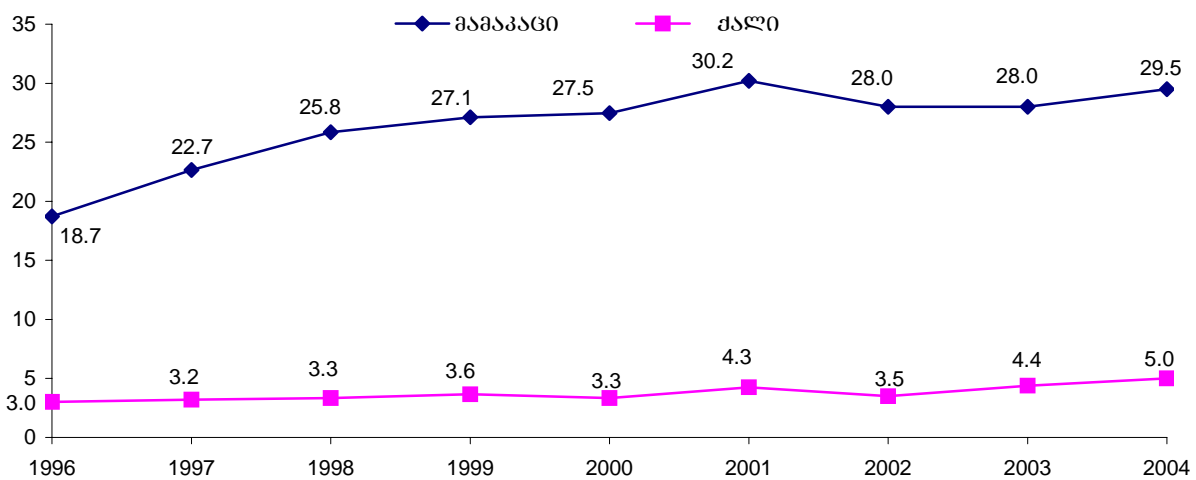
სიმსივნეები



სურათი 1. ავთვისებიანი სიმსივნეების გავრცელება, საქართველო, 1996 – 2004

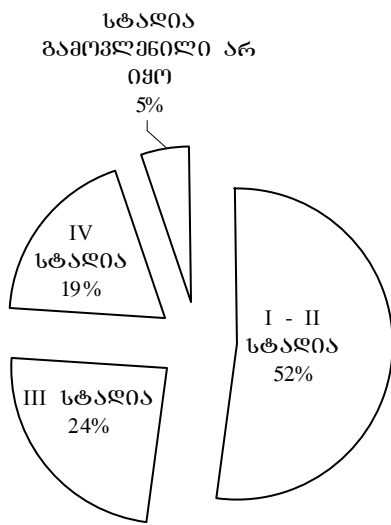


სურათი 2. სარკვე ჯირკვლის და საშვილოსნოს ყელის ავთვისებიანი სიმსივნეებით აპაღობის მაჩვენებელი, საქართველო, 1996 – 2004

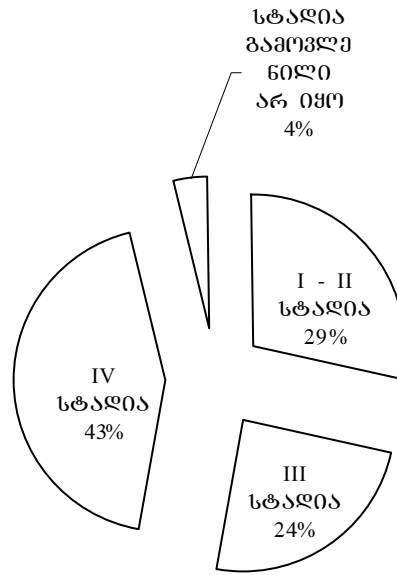


სურათი 3. ტრამეას, ბრონქების, ფილტვის ავთვისებიანი სიმსივნეებით აპაღობის მაჩვენებელი, საქართველო, 1996 – 2004

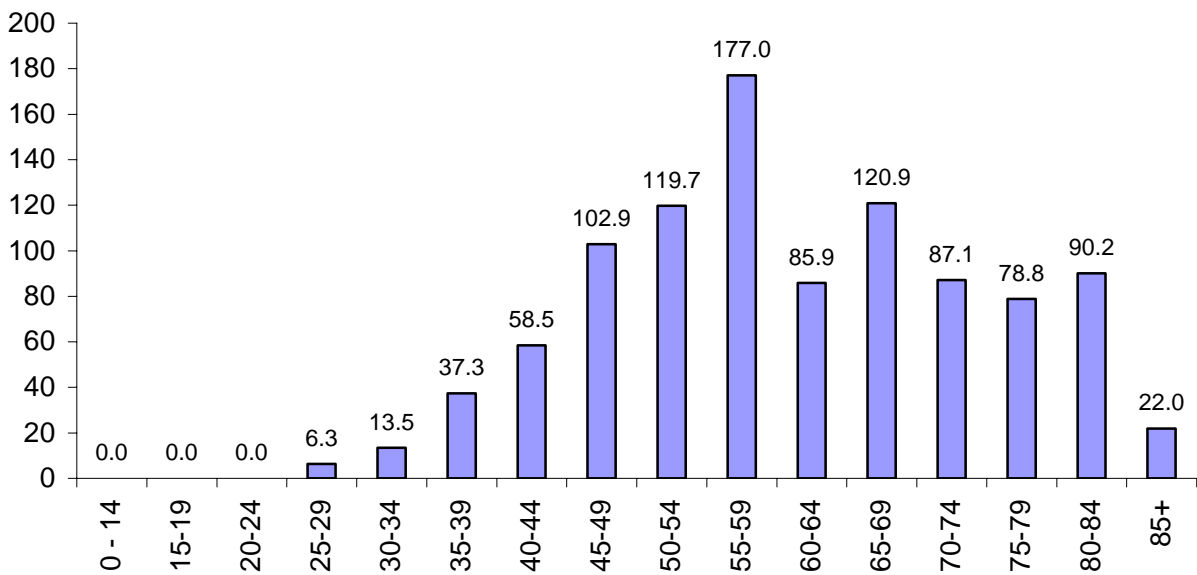
1988 წელი



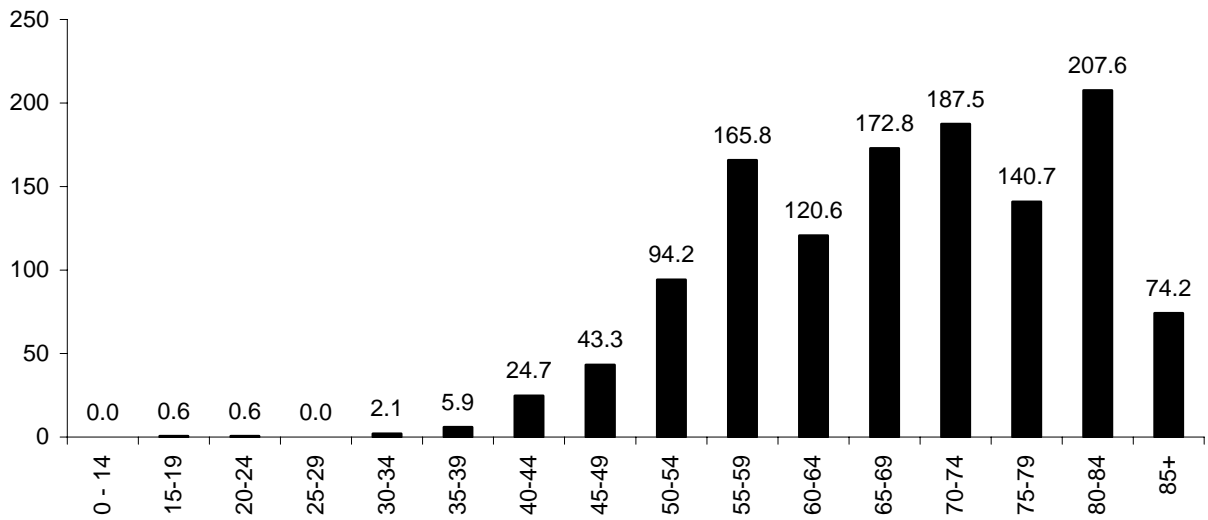
2004 წელი



სურათი 4. ავთვისებიანი სიმსივნეების ასალი შემთხვევების განაწილება სტადიების მიხედვით, საქართველო, 1988 და 2004 წლები



სურათი 5. სარკვევ ჯირკვლის ავთვისებიანი სიმსივნეებით ავადობა ქალებში ასაკობრივი ჯგუფების მიხედვით, საქართველო, 2004



სურათი 6. სუნთქვისა და გულგამრღის ორგანოების ავთვისებიანი სიმსივნეებით ავადობა მამაკაცებში ასაკობრივი ჯგუფების მიხედვით, საქართველო, 2004

ცხრილი 1.

ავთვისებიანი სიმსივნეებით ავადობა სქესისა და ლოკალიზაციის მიხედვით, მა ვენებელი 100000 სულ მოსახლეზე, საქართველო, 1996 – 2004

ლოკალიზაცია და სქესი	1996	1997	1998	1999	2000	2001	2002	2003	2004
კონტინენტის სულ	526,8	537,2	552,6	555,1	559,5	590,5	603,3	637,8	660,0
სიცოცხლეში კირველად დაღმინილი დიაგნოზით	72,6	94,8	101,6	98,6	96,9	113,0	122,0	121,3	131,0
ამაკაცი	71,9	91,7	102,1	99,2	100,0	114,1	119,7	120,9	127,4
ქალი	73,2	97,5	101,3	98,0	94,1	112,1	124,0	121,7	134,3
საშლასავი	0,8	0,9	1,0	0,9	1,0	1,0	1,6	0,9	1,7
ამაკაცი	0,1	0,2	0,5	0,2	0,3	0,4	0,4	0,4	0,6
ქალი	4,6	6,1	6,1	5,6	6,0	6,9	11,7	7,5	11,2
კუჭი	2,3	3,3	3,0	3,9	3,5	4,4	6,5	5,4	6,2
ამაკაცი	2,5	3,7	3,4	4,4	3,9	4,9	4,9	6,0	6,6
ქალი	1,7	2,6	3,6	3,2	2,9	4,2	4,5	4,0	6,0
სორსი	6,9	7,0	7,4	8,1	7,5	9,0	9,5	9,6	9,7
ამაკაცი	0,0	0,5	0,3	0,2	0,3	0,2	0,2	0,2	0,6
ტრამპა, ბრონქები, ფილტვები	18,7	22,7	25,8	27,1	27,5	30,2	28,0	28,0	29,5
ამაკაცი	3,0	3,2	3,3	3,6	3,3	4,3	3,5	4,4	5,0
ქალი	26,7	33,1	34,5	36,3	35,0	40,0	44,6	43,8	47,8
სარკვევი ჯირკვალი	9,5	9,3	10,6	9,8	7,9	10,7	11,2	12,5	13,3
ამაკაცი	3,8	4,0	5,1	4,3	5,5	6,3	7,3	8,1	7,8
ქალი	5,0	7,8	6,3	5,4	4,9	6,0	6,6	5,4	7,1
ფინამდებარე ჯირკვალი	5,0	7,8	6,3	5,4	4,9	6,0	6,6	5,4	7,1
ამაკაცი	2,4	6,4	4,4	3,7	3,0	3,8	4,6	3,8	4,3
ქალი	2,6	1,4	1,9	1,7	1,9	2,2	2,0	1,6	2,8
ლიფფური, სისხლგზადი და მონათესავე	3,8	4,0	5,1	4,3	5,5	6,3	7,3	8,1	7,8
ამაკაცი	5,0	7,8	6,3	5,4	4,9	6,0	6,6	5,4	7,1
ქალი	2,4	6,4	4,4	3,7	3,0	3,8	4,6	3,8	4,3

ავთვისებიანი სიმსივნეთა ახალი შემთხვევების სტრუქტურა ლოკალიზაციის და სქესის მიხედვით, საქართველო, 2003 - 2004

ლოკალიზაცია	2003				2004			
	ქალი		მამაკაცი		ქალი		მამაკაცი	
	შემთხვევების რაოდენობა	% სამართო რაოდენობიდან	შემთხვევების რაოდენობა	% სამართო რაოდენობიდან	შემთხვევების რაოდენობა	% სამართო რაოდენობიდან	შემთხვევების რაოდენობა	% სამართო რაოდენობიდან
სულ	2778	100	2473	100	3100	100	2626	100
	მათ შორის:							
ტუჩის, პირის ღრუს ორბანოვების და სხვის	35	1,3	104	4,2	30	1,0	130	5,0
საჭმლის მომუშავე ორბანოვების სუნთქვისა და გულმკერდის ორბანოვების	465	16,7	634	25,6	525	16,9	681	25,9
კვლევისა და სასახსრე ხრტილების	121	4,4	788	31,9	134	4,3	831	31,6
მელანომა და კანის სხვა	32	1,2	50	2,0	30	1,0	57	2,2
მეფოთელიუმის და რბილი ქსოვილების	93	3,3	127	5,1	130	4,2	128	4,9
სარკვევ ჯირკვლის	37	1,3	33	1,3	38	1,2	35	1,3
სასხსო ორბანოვების	999	36,0	8	0,3	1104	35,6	12	0,5
საშარღე სისტემის	709	25,5	237	9,6	763	24,6	233	8,9
თვალის, თავის ტვინის და ცენტრალური ნერვული სისტემის სხვა ნაწილების	52	1,9	203	8,2	56	1,8	205	7,8
ფარისებრი და სხვა ენდოკრინული ჯირკვლების	52	1,9	88	3,6	68	2,2	68	2,6
ლიმფოციტური, სისხლბაღი და მონათესავე ქსოვილების	39	1,4	14	0,6	60	1,9	15	0,6
არაზუსტად აღნიშნული, მორალი და დაუზუსტებელი ლოკალიზაციის	86	3,1	111	4,5	99	3,2	147	5,6
	58	2,1	76	3,1	63	2,0	84	3,2

ავთვისებიანი სიმსივნეების გავრცელების ძირითადი მა ვენებლები, საქართველო, 2004

	ახალი შემთხვევები				კონტინგენტი			
	სულ	მარჯვენაპი	ბავშვები	მარჯვენაპი	სულ	მარჯვენაპი	ბავშვები	მარჯვენაპი
თბილისი	1419	131.2	3	1.4	6133	567.0	6	2.8
აჭარა	512	136.2	0	0.0	3732	992.5	33	36.5
გურია	104	72.5	3	10.6	1038	724.1	11	38.9
რაჭა - ლეჩხუმი	96	188.3	0	0.0	297	582.7	0	0.0
სამეგრელო	591	126.8	2	2.1	2113	453.3	5	5.4
იმერეთი	947	135.4	6	4.4	4755	679.6	13	9.6
კახეთი	510	125.3	1	1.2	3820	938.2	7	8.3
მცხეთა - მთიანეთი	173	137.9	2	7.7	785	625.8	3	11.6
სამცხე - ჯავახეთი	209	100.7	1	2.0	1008	485.6	6	12.2
ქვემო ქართლი	454	91.3	4	3.3	1825	366.8	7	5.8
შიდა ქართლი	474	150.9	4	5.8	2985	950.5	23	33.6
აფხაზეთი	88	-	1	-	80	-	1	-
რკინიგზა	48	-	0	-	282	-	0	-
საქართველო	5726	131.0	27	2.9	28853	660.0	115	12.6

ავთვისებიანი სიმსივნის დიაგნოზის დადგენიდან პირველ წელიწადში გარდაცვლილი ავადმყოფები, საქართველო, 1998 - 2004

	საანგარიშო ფულს სიცოცხლეში პირველად აღრიცხული ავადმყოფების რაოდენობა	მათგან გარდაიცვალა	% საანგარიშო ფულს სიცოცხლეში პირველად აღრიცხულ ავადმყოფთა რაოდენობიდან
1998	4572	1711	37,4
1999	4406	1666	37,8
2000	4292	1679	39,1
2001	4974	1958	39,4
2002	5332	2209	41,4
2003	5251	2125	40,5
2004	5726	2177	38,0

ხუთი წლის და მეტი დროის განმავლობაში აღრიცხვაზე მყოფ ავადმყოფთა რაოდენობა ლოკალიზაციის მიხედვით, საქართველო, 2002 - 2004

ლოკალიზაცია	2002			2003			2004		
	კონტინენტური ფლის ბოლოს	5 და მეტი წელი აღრიცხვაზე იმყოფება	5 და მეტი წელი აღრიცხვაზე მყოფ ავადმყოფთა რაოდენობის % კონტინენტურიდან	კონტინენტური ფლის ბოლოს	5 და მეტი წელი აღრიცხვაზე იმყოფება	5 და მეტი წელი აღრიცხვაზე მყოფ ავადმყოფთა რაოდენობის % კონტინენტურიდან	კონტინენტური ფლის ბოლოს	5 და მეტი წელი აღრიცხვაზე იმყოფება	5 და მეტი წელი აღრიცხვაზე მყოფ ავადმყოფთა რაოდენობის % კონტინენტურიდან
სულ	26374	11644	44,1	27610	12008	43,5	28853	12458	43,2
მათ შორის:									
ტუჩის, პირის ღრუს ორგანოების და ხახის საჭმლის მომნელებელი ორგანოების სუნთქვისა და გულმკერდის ორგანოების კვლევისა და სასახსრე სრტილებების	1283	704	6,0	1271	722	6,0	1246	624	5,0
მულანომა და კანის სხვა მკვლევარების და რბილი ქსოვილების	2532	725	6,2	2726	693	5,8	2935	714	5,7
სუნთქვისა და გულმკერდის ორგანოების	2512	775	6,7	2674	758	6,3	2814	880	7,1
კვლევისა და სასახსრე სრტილებების	378	131	1,1	384	132	1,1	416	146	1,2
მულანომა და კანის სხვა	3825	2065	17,7	3806	2071	17,2	3781	2077	16,7
მკვლევარების და რბილი ქსოვილების	309	93	0,8	326	116	1,0	354	126	1,0
სარკვევ ჯირკვლის	7230	3625	31,1	7614	3895	32,4	7892	4036	32,4
ქალის სასქესო ორგანოების	4508	2220	19,1	4784	2250	18,7	5033	2357	18,9
მამაკაცის სასქესო ორგანოების	848	314	2,7	919	363	3,0	980	394	3,2
საშარღე სისტემის	875	266	2,3	923	268	2,2	1015	300	2,4
თვალის, თავის ტვინის და ცენტრალური ნერვული სისტემის სხვა ნაწილების	320	73	0,6	365	64	0,5	411	71	0,6
ფარისებრი და სხვა ენდოკრინული ჯირკვლების	197	80	0,7	230	82	0,7	267	105	0,8
ლიმფოიდური, სისხლეგალი და მონათესავე ქსოვილების არაფუნქციონირებელი, მკვლევარი და	1353	546	4,7	1380	574	4,8	1476	595	4,8
ლაზუსსტატიკური და ლაზუსსტატიკური ლოკალიზაციის	200	27	0,2	208	20	0,2	233	33	0,3

სიმსივნეებით ავადობის და დაავადებულობის მა ვენებლები, საქართველო, 1999 - 2004

	1999	2000	2001	2002	2003	2004
რეგისტრირებულია სულ	29746	30452	34124	36686	37852	40902
დაავადებულობა	665,5	686,6	775,3	839,2	874,4	935,6
ახალი შემთხვევები	6225	5658	6927	7092	7117	8347
ავადობა	139,3	127,6	157,4	162,2	164,4	190,9

მონაცემები ავთვისებიანი სიმსივნეებით დაავადებულთა სპეციალური მკურნალობის შესახებ, საქართველო, 2004

აღრიცხული ავადმყოფები II კლინიკური ჯგუფი	3002
დაამთავრა მკურნალობა	2477
მათ შორის მკურნალობის მეთოდით:	
ქირურგიული	833
სხივური	252
მედიკამენტური	375
კომბინირებული	936

სიმსივნეების დიაგნოზით სტაციონარში ჰოსპიტალიზირებულ ავადმყოფთა რაოდენობა და ლეტალობა რეგიონების მიხედვით, საქართველო, 2003 - 2004

	2003				2004			
	ჰოსპიტალიზირებულია	მარცმენბეკელი 100000 სულ მონსახლეევი	ბარდინცვალა	ლმტალობა %	ჰოსპიტალიზირებულია	მარცმენბეკელი 100000 მონსახლეევი	ბარდინცვალა	ლმტალობა %
თბილისი	6841	638,7	186	2,7	7263	671.5	172	2.3
აჭარა	191	51,3	5	2,6	330	87.8	4	1.2
გურია	39	27,4	0	0,0	25	17.4	0	0.0
რაჭა - ლეჩხუმი	3	5,9	0	0,0	3	5.9	0	0.0
სამეგრელო	37	9,2	0	0,0	61	13.1	1	1.6
იმერეთი	790	114,0	9	1,1	640	91.5	11	1.7
პანეთი	57	14,1	1	1,8	83	20.4	7	7.8
მცხეთა - მთიანეთი	4	3,2	0	0,0	0	0.0	0	0.0
სამცხე - ჯავახეთი	3	1,5	1	33,3	5	2.4	0	0.0
ქვემო ქართლი	133	27,0	4	3,0	179	36.0	10	5.3
შიდა ქართლი	10	3,2	1	10,0	27	8.6	1	3.6
ზემო სვანეთი	0	0,0	0	0,0	-	-	-	-
ფოთი	22	47,2	2	9,1	-	-	-	-
აფხაზეთი					364	-	0	0
სსკა					211	-	5	2.4
სამართველო	8594	198,5	221	2,6	9191	210.2	211	2.2

სიმსივნეების დიაგნოზით სტაციონარში ჰოსპიტალიზირებულ 15 წლამდე ასაკის ბავშვთა რაოდენობა და ლეტალობა რეგიონების მიხედვით, საქართველო, 2003 - 2004

	2003				2004			
	ჰოსპიტალიზირებულია	მარცმენბეკელი 100000 სულ მონსახლეევი	ბარდინცვალა	ლმტალობა %	ჰოსპიტალიზირებულია	მარცმენბეკელი 100000 მონსახლეევი	ბარდინცვალა	ლმტალობა %
თბილისი	599	286,3	17	2,8	642	304.9	10	1.5
აჭარა	4	5,5	0	0	7	7.7	0	0.0
გურია	0	0,0	0	0	1	3.5	0	0.0
რაჭა - ლეჩხუმი	0	0,0	0	0	0	0.0	0	0.0
სამეგრელო	0	0,0	0	0	0	0.0	0	0.0
იმერეთი	1	0,7	0	0	0	0.0	0	0.0
პანეთი	0	0,0	0	0	0	0.0	0	0.0
მცხეთა - მთიანეთი	0	0,0	0	0	0	0.0	0	0.0
სამცხე - ჯავახეთი	0	0,0	0	0	0	0.0	0	0.0
ქვემო ქართლი	0	0,0	0	0	0	0.0	0	0.0
შიდა ქართლი	0	0,0	0	0	0	0.0	0	0.0
ზემო სვანეთი	0	0,0	0	0	-	-	-	-
ფოთი	0	0,0	0	0	-	-	-	-
სამართველო	604	71,4	17	2,8	650	71.0	10	1.5