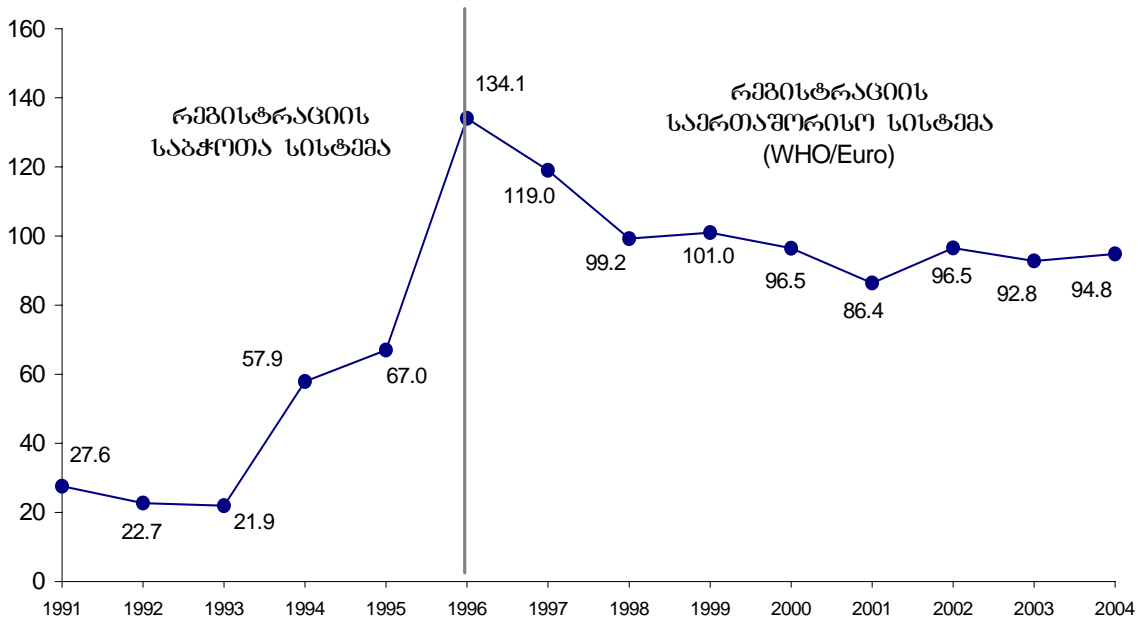
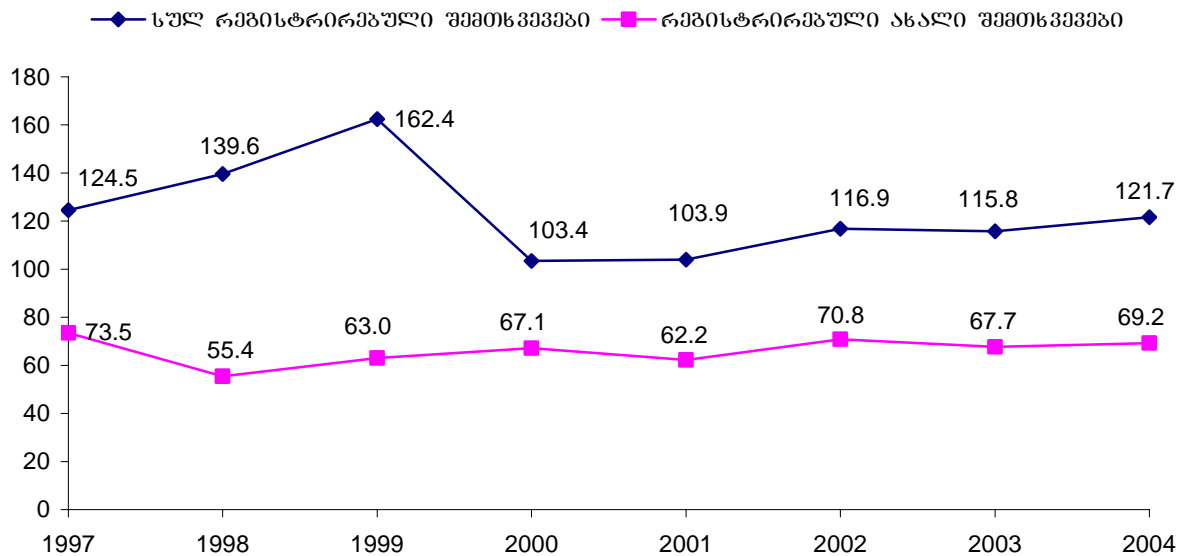


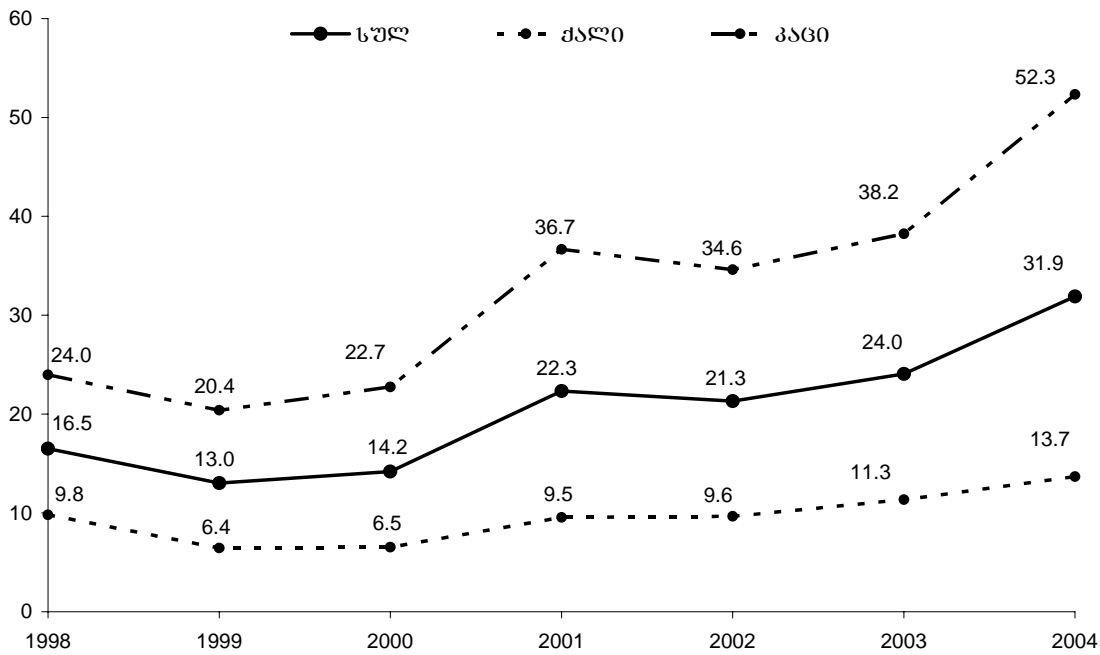
ფილტვის და ფილტვბარეშე ტუბერკულოზი



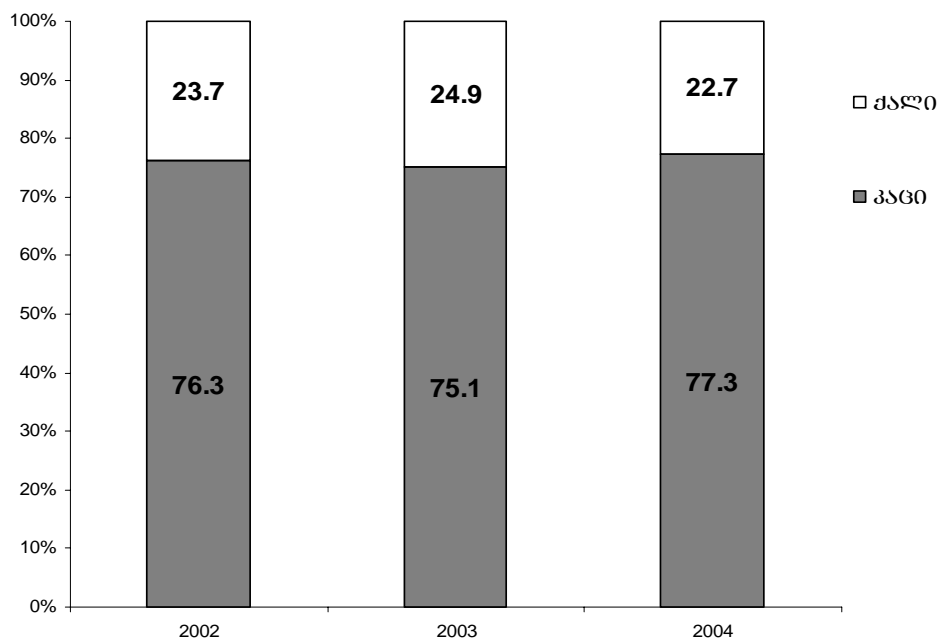
სურათი 1. ტუბერკულოზის რეგისტრირებული ახალი შემთხვევები, მაჩვენებელი 10000 სულ მოსახლეზე, საქართველო, 1991 – 2004



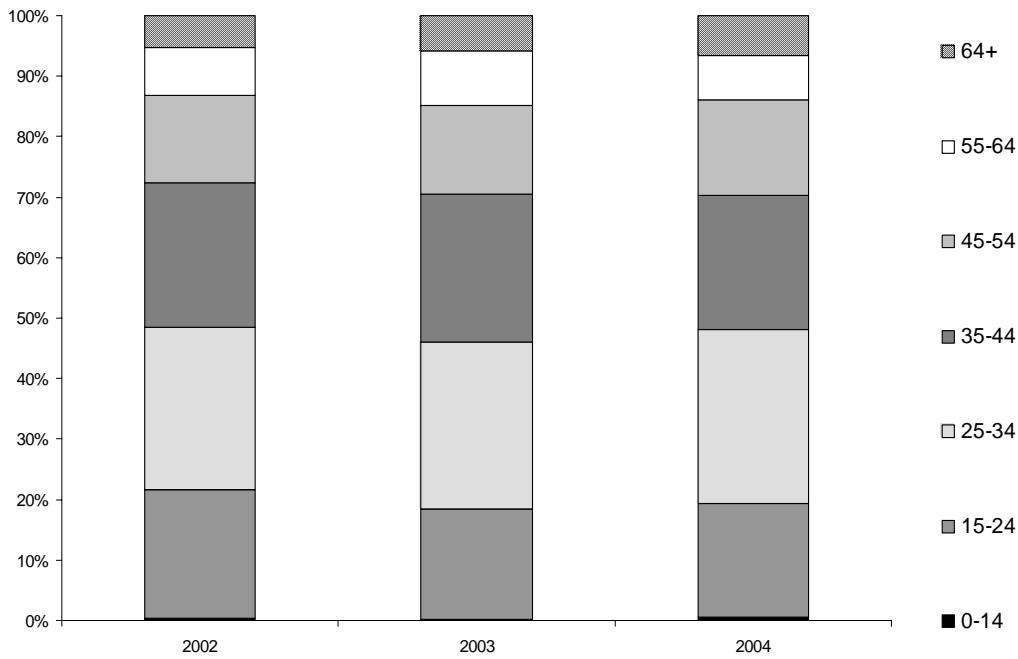
სურათი 2. ფილტვის ტუბერკულოზი, მაჩვენებლები 100000 სულ მოსახლეზე, საქართველო, 1997 – 2004



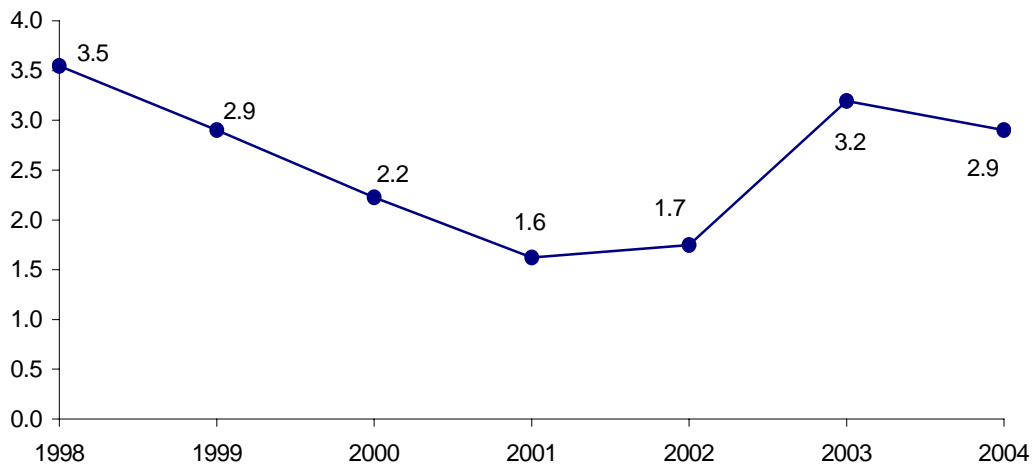
სურათი 3. ფილტვის ტუბერკულოზის რეგისტრირებული ახალი მგზ+ შემთხვევები სქესის მიხედვით, მარკენაბელი 100000 სულ მოსახლეზე, საქართველო, 1998 – 2004



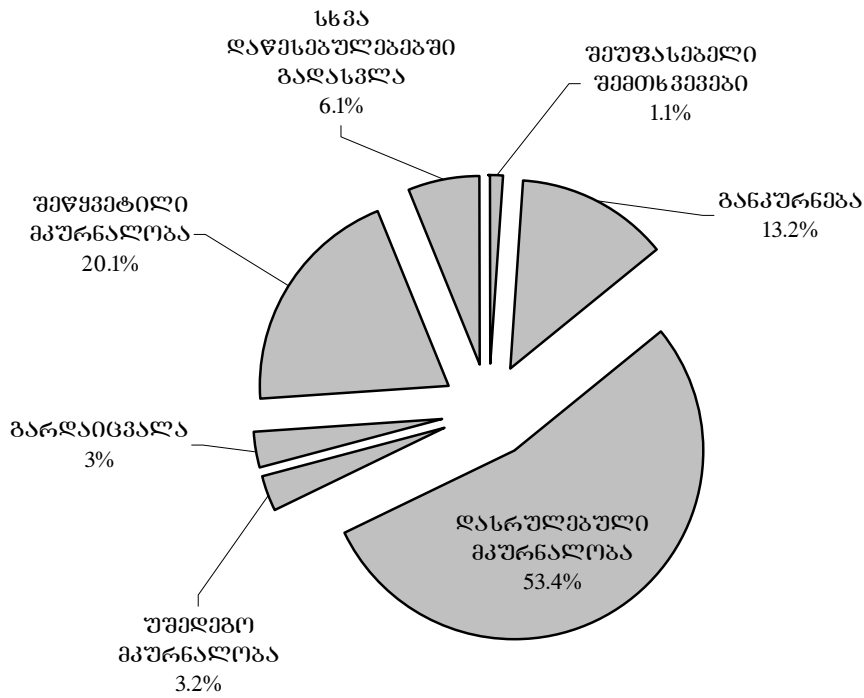
სურათი 4. ახალი მგზ+ შემთხვევების განაწილება (%) სქესის მიხედვით, საქართველო, 2002 – 2004



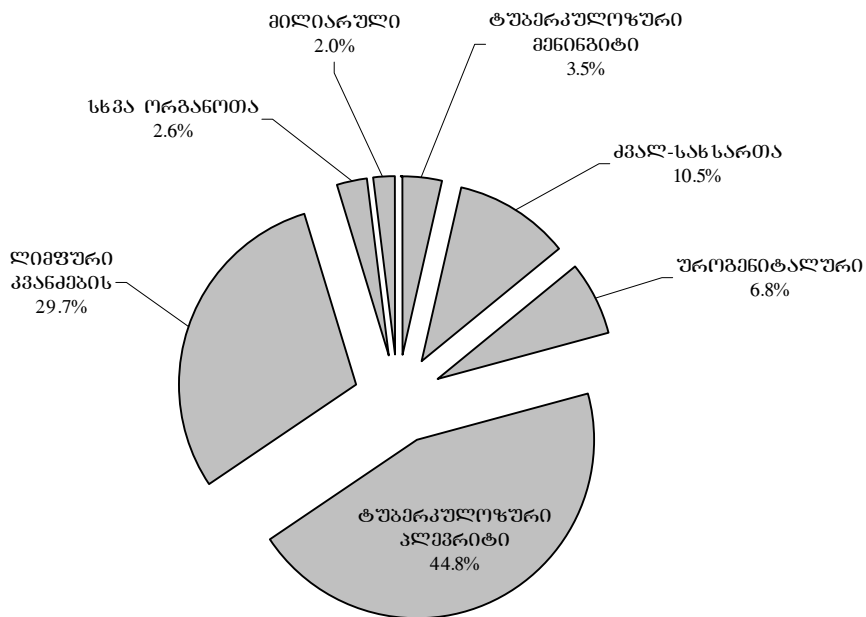
სურათი 5. ახალი მზღ+ უმეტესკვკვკვის ზანაწილკკა (%)ასსაკის მისეღვით, საქართველო, 2002 – 2004



სურათი 6. ტუბერკულოზური ეენიზიტის რეგისტრირეული უმეტესკვკვი ბავშვებში, მარკენებელი 100000 ბავშვებ, საქართველო, 1998 – 2004



სურათი 7. 12 ტიპის წინ რეგისტრირებული ფილტვის ტუბერკულოზის ახალი მგზ+ შემთხვევების მკურნალობის შედეგების მაჩვენებლები (WHO-ს ინდიკატორების შესაბამისად), საქართველო, 2004



სურათი 8. ფილტვებარე ტუბერკულოზის შემთხვევების სტრუქტურა, საქართველო, 2004

ტუბერკულოზი, საქართველო, 2003 - 2004

	2003				2004			
	რეგისტრირებულია		მათ შორის ასალი		რეგისტრირებულია		მათ შორის ასალი	
	სულ	მარკვენივები 100000 სულ მოსახლეზე	სულ	მარკვენივები 100000 სულ მოსახლეზე	სულ	მარკვენივები 100000 სულ მოსახლეზე	სულ	მარკვენივები 100000 სულ მოსახლეზე
აჭარა	693	186,1	524	140,7	795	211,4	569	151,3
თბილისი	1840	171,8	1230	114,8	1871	173,0	1193	110,3
პანკისი	440	109,2	296	73,4	425	104,4	288	70,7
იმერეთი	748	107,9	489	70,6	824	117,8	543	77,6
სამეგრელო*	569	141,3	377	93,6	796	170,8	493	105,8
შიდა ქართლი	391	125,8	261	83,9	394	125,5	264	84,1
ქვემო ქართლი	493	100,1	288	58,5	592	119,0	311	62,5
გურია	174	122,4	139	97,8	185	129,0	140	97,7
სამცხე - ჯავახეთი	190	92,4	86	41,8	140	67,4	77	37,1
მცხეთა - მთიანეთი	137	110,4	89	71,7	147	117,2	90	71,8
რაჭა - ლეჩხუმი და ქვემო სვანეთი	51	100,8	35	69,2	59	115,8	40	78,5
ფოთი	111	238,2	58	124,5				
ზემო სვანეთი	13	92,2	11	78,0				
სსკა უწყვეტი	358	-	135	-	317	-	139	-
საქართველო	6208	143,4	4018	92,8	6543	149,7	4145	94,8

ფილტვის ტუბერკულოზი, საქართველო, 2003 - 2004

	2003				2004			
	რეგისტრირებულია		მათ შორის ასალი		რეგისტრირებულია		მათ შორის ასალი	
	სულ	მარკვენივები	სულ	მარკვენივები	სულ	მარკვენივები	სულ	მარკვენივები
აჭარა	571	153,4	404	108,5	620	164,9	403	107,2
თბილისი	1450	135,4	885	82,6	1521	140,6	869	80,3
პანკისი	320	79,4	189	46,9	321	78,8	192	47,2
იმერეთი	613	88,5	373	53,8	650	92,9	392	56,0
სამეგრელო*	453	112,5	267	66,3	658	141,2	366	78,5
შიდა ქართლი	312	100,4	189	60,8	323	102,9	197	62,7
ქვემო ქართლი	411	83,4	209	42,4	503	101,1	238	47,8
გურია	132	92,9	100	70,4	142	99,1	97	67,7
სამცხე - ჯავახეთი	143	69,5	46	22,4	107	51,5	48	23,1
მცხეთა - მთიანეთი	116	93,5	68	54,8	126	100,4	70	55,8
რაჭა - ლეჩხუმი და ქვემო სვანეთი	35	69,2	20	39,5	50	98,1	31	60,8
ფოთი	91	195,3	39	83,7				
ზემო სვანეთი	11	78,0	9	63,8				
სსკა უწყვეტი	354	-	131	-	297	-	123	-
საქართველო	5012	115,8	2929	67,7	5318	121,7	3026	69,2

* 2004 წელს ფოთის და ზემო სვანეთის მონაცემები შესულია სამეგრელოს მონაცემებში

ცხრილი 3.

ფილტვის ტუბერკულოზის ახალი შემთხვევები, ბაქტერიოსკოპიის მონაცემები ნახველის მიკროსკოპიის შედეგების მიხედვით, საქართველო, 2003 - 2004

	2003			2004		
	ნაცხის ანალიზი მგზ -	ბაქტერიო- სკოპიის ბარეში	მგზ+	ნაცხის ანალიზი მგზ -	ბაქტერიო- სკოპიის ბარეში	მგზ+
აჭარა	71	249	84	132	240	31
თბილისი	240	610	35	360	478	31
კახეთი	68	117	4	88	103	1
იმერეთი	161	196	16	218	170	4
სამეგრელო*	126	128	13	184	173	9
შიდა ქართლი	87	99	3	103	88	6
ქვემო ქართლი	86	92	31	111	108	19
გურია	44	56	0	42	55	0
სამცხე - ჯავახეთი	4	39	3	10	37	1
მცხეთა - მთიანეთი	31	27	10	31	34	5
რაჭა - ლეჩხუმი და ქვემო სვანეთი	11	7	2	12	18	1
ფოთი	21	18	0			
ზემო სვანეთი	2	7	0			
სსკა უწყვეტი	89	42	0	104	18	1
საქართველო	1041	1687	201	1395	1522	109

ცხრილი 4.

ფილტვარეშე ტუბერკულოზის რეგისტრირებული ახალი შემთხვევები, საქართველო, 2003 - 2004

	2003			2004		
	სულ	მარეგისტრირებული 100000 სულ მოსახლეში	ფილტვარეშე ტუბერკულოზის ახალ შემთხვევათა % ტუბერკულოზის ახალ შემთხვევათა შორის	სულ	მარეგისტრირებული 100000 სულ მოსახლეში	ფილტვარეშე ტუბერკულოზის ახალ შემთხვევათა % ტუბერკულოზის ახალ შემთხვევათა შორის
აჭარა	120	32.2	22.9	166	44.1	29.2
თბილისი	345	32.2	28.0	324	30.0	27.2
კახეთი	107	26.5	36.1	96	23.6	33.3
იმერეთი	116	16.7	23.7	151	21.6	27.8
სამეგრელო*	110	27.3	29.2	127	27.2	25.8
შიდა ქართლი	72	23.2	27.6	67	21.3	25.4
ქვემო ქართლი	79	16.0	27.4	73	14.7	23.5
გურია	39	27.4	28.1	43	30.0	30.7
სამცხე - ჯავახეთი	40	19.4	46.5	29	14.0	37.7
მცხეთა - მთიანეთი	21	16.9	23.6	20	15.9	22.2
რაჭა - ლეჩხუმი და ქვემო სვანეთი	15	29.6	42.9	9	17.7	22.5
ფოთი	19	40.8	32.8			
ზემო სვანეთი	2	14.2	18.2			
სსკა უწყვეტი	4	-	3.0	16		11.5
საქართველო	1089	25.2	27.1	1119	25.6	27.0

* 2004 წელს ფოთის და ზემო სვანეთის მონაცემები შესულია სამეგრელოს მონაცემებში