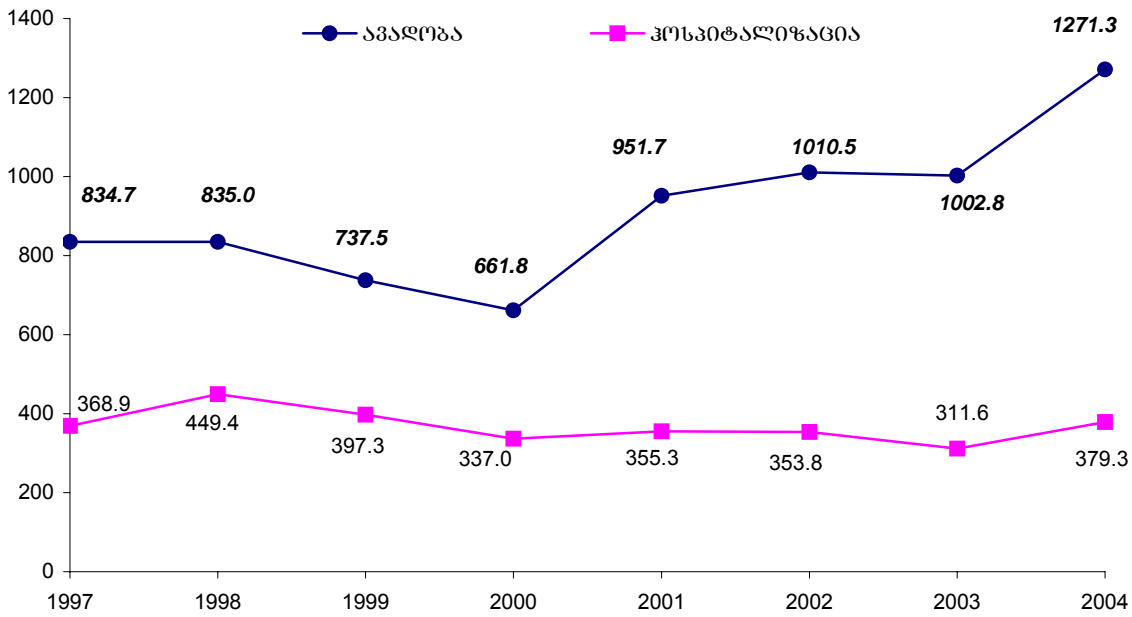
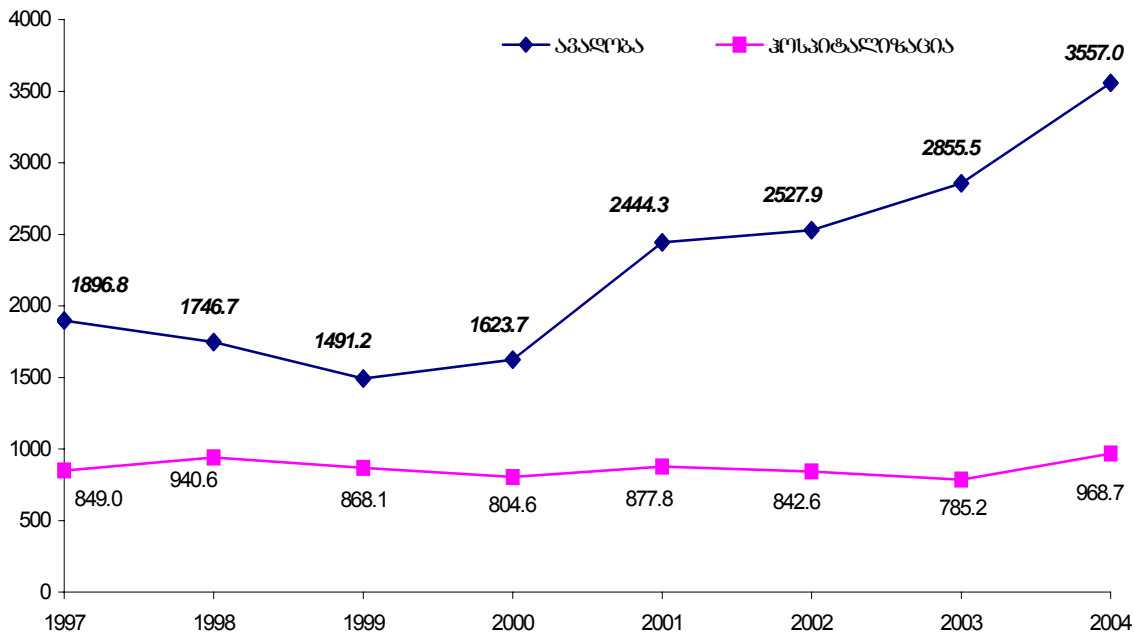


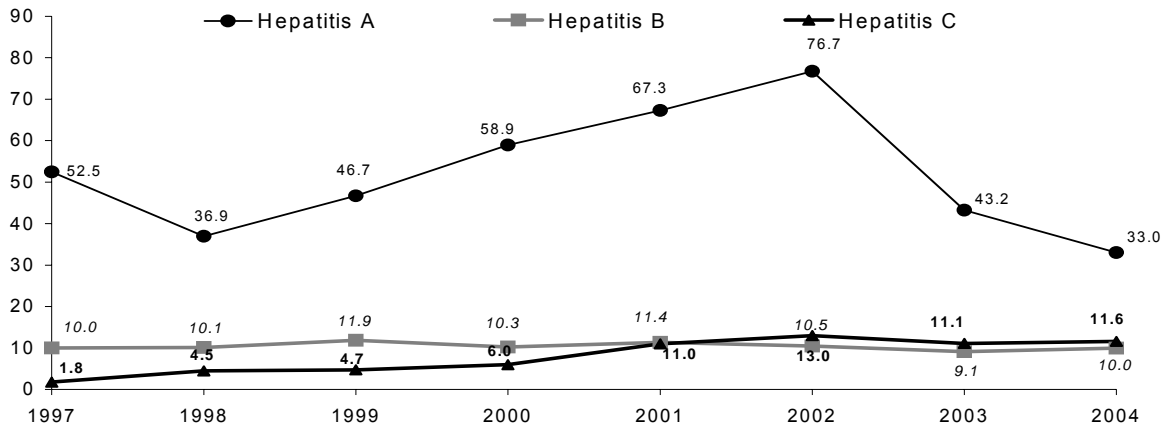
## ინფექციური დაავადებები



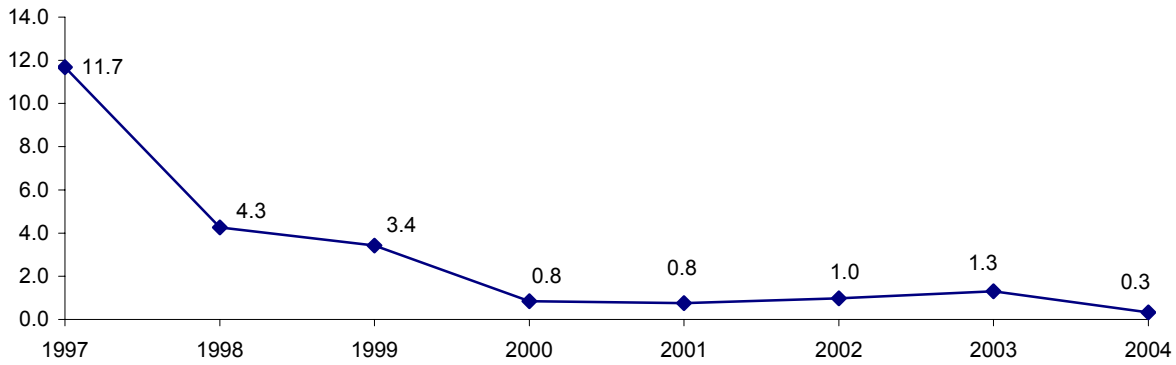
სურათი 1. ინფექციური და პარაზიტული დაავადებები, ავადობის და ჰოსპიტალიზაციის მაჩვენებლები, საქართველო, 1997 – 2004



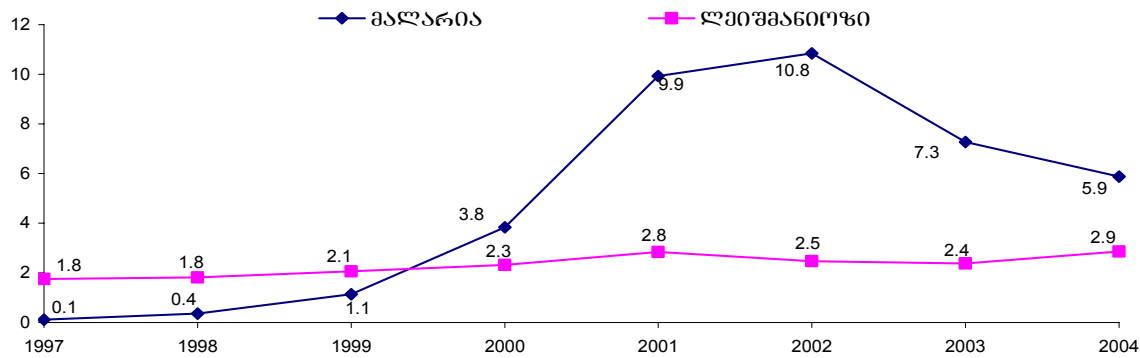
სურათი 2. ინფექციური და პარაზიტული დაავადებები, ავადობის და ჰოსპიტალიზაციის მაჩვენებლები ბაზუმებში, საქართველო, 1997 – 2004



სურათი 3. ვირუსული კეპატიტები, ავადობის მაჩვენებელი, საქართველო, 1997 – 2004



სურათი 4. დიფთერია ბავშვებში, ავადობის მაჩვენებელი, საქართველო, 1997 - 2004



სურათი 5. მალარია და ლეიშმანიოზი, ავადობის მაჩვენებელი, საქართველო, 1997 – 2004



ცხრილი 2.

ინფექციური და პარაზიტული დაავადებებით ავადობის მა ვენებელი 100000 სულ მოსახლეზე, საქართველო, 2003 - 2004

	2003				2004			
	სულ		მ.შ. ბავშვები		სულ		მ.შ. ბავშვები	
	რაოდენობა	მარკმენბელი	რაოდენობა	მარკმენბელი	რაოდენობა	მარკმენბელი	რაოდენობა	მარკმენბელი
თბილისი	9738	909.2	5247	2508.1	15867	1466.9	10192	4840.9
აჭარა	2700	725.2	1308	1799.2	3737	993.8	2087	2309.9
კახეთი	2467	612.0	1555	1975.9	2628	645.4	1703	2007.8
იმერეთი	3845	554.8	1678	1240.2	4873	696.5	2384	1753.8
სამეგრელო	4192	1041.2	1934	2460.6	5842	1253.4	2624	2817.4
შიდა ქართლი	2730	878.1	1963	3233.9	3778	1203.0	2658	3881.5
ქვემო ქართლი	3472	704.8	1673	1739.1	4442	892.8	2162	1793.2
გურია	882	620.7	545	1960.4	1524	1063.1	927	3281.0
სამცხე - ჯავახეთი	2006	975.2	1171	2912.9	1939	934.0	967	1967.4
მცხეთა - მთიანეთი	1773	1428.7	727	3004.1	2852	2273.5	1024	3946.8
რაჭა - ლეჩხუმი და ქვემო სვანეთი	154	304.3	67	676.8	234	459.1	87	1040.9
ფოთი*	255	547.2	213	2340.7	-	-	-	-
ზემო სვანეთი*	1607	11397.2	1145	16500.0	-	-	-	-
<b>საქართველო</b>	<b>43410</b>	<b>1002.8</b>	<b>19267</b>	<b>2855.5</b>	<b>55577</b>	<b>1271.3</b>	<b>32580</b>	<b>3557.0</b>

ცხრილი 3.

ინფექციური დაავადებები, ჰოსპიტალიზაცია და ლეტალობა, საქართველო, 2003 - 2004

	2003					2004				
	სულ		მ.შ ბავშვები 15 წლამდე			სულ		მ.შ ბავშვები 15 წლამდე		
	ბავიდა	ლეტალობა %	ბავიდა	სულ	მ.შ. 0-1 წლამდე	ბავიდა	ლეტალობა %	ბავიდა	სულ	მ.შ. 0-1 წლამდე
<b>ინფექციური და პარაზიტული დაავადებები სულ</b>	<b>13487</b>	<b>1,9</b>	<b>6639</b>	<b>1,3</b>	<b>2,8</b>	<b>16580</b>	<b>1,4</b>	<b>8873</b>	<b>0,9</b>	<b>2,0</b>
<b>მათ შორის:</b>										
ნაწლავური ინფექციები	5842	0,5	4436	0,6	1,1	7561	0,3	5796	0,3	0,7
სუნთქვის ორგანოთა ტუბერკულოზი	2298	3,5	218	2,3	11,1	2309	1,4	226	0,9	0
სეფსისი	521	10,9	361	10,0	10,1	528	11,2	359	7,8	10,2
ვირუსული კეპატიტი	2187	1,75	584	0,2	0	1887	2,2	363	0,8	7,7

\* 2004 წლიდან ფოთის და მესტიის მონაცემები შევიდა სამეგრელოს მონაცემებში