

დედათა და ბავშვთა ჯანმრთელობა*

2004 წელს საქართველოში ქალთა კონსულტაციებში აღრიცხვაზე იმყოფებოდა 63632 ქალი. აქედან 2004 წელს შემოსულ 46383 ორსულთაგან 12 კვირის ორსულობის ვადამდე აღრიცხვაზე აყვანილ იქნა – 48.2%.

2004 წელს ქალთა კონსულტაციებმა აღრიცხეს 40445 ქალი, რომლებმაც ორსულობა მიიტანეს ბოლომდე. მათ შორის 4 სრულ ვიზიტზე კონსულტაციას მიმართა ქალთა 59.4%, რაც 1.2%-ით ნაკლებია 2003 წლის მონაცემებზე.

ქალთა კონსულტაციაში აღრიცხული 42291 ორსულიდან 92.3% ორსულობა მიიტანა ბოლომდე და დროულად იმშობიარა.

თერაპევტის მიერ გასინჯულია 36266 ორსული, მათ შორის 49.9% - 12 კვირის ორსულობის ვადამდე.

რეზუს-ფაქტორზე და სიფილისზე გამოიკვლიეს შესაბამისად 37381 და 32551 ორსული; სიფილისი აღმოაჩნდა 32 ქალს, რაც 1.3-ჯერ მეტი ვიდრე 2003 წელს.

სულ სამედიცინო დაწესებულებებმა აღრიცხეს 46734 მშობიარე, აქედან სამშობიარო სახლებში (განყოფილებებში) იმშობიარა - 45554 (97.5%); ბინაზე – 1180 (2.5%).

სამშობიარო სახლებში (განყოფილებებში) მიღებული 45554 მშობიარობიდან 73.4% ფიზიოლოგიური, ხოლო 26.6% პათოლოგიურია.

2004 წელს ჩატარებულია 7793 საკეისრო კვეთის ოპერაცია, 24.5%-ით მეტი ვიდრე 2003 წელს.

პირველი საკეისრო კვეთა ჩატარდა 5176 შემთხვევაში, მათ შორის 2556 (54.6%) სასწრაფო. განმეორებითი საკეისრო კვეთა ჩატარდა 1979 შემთხვევაში, მათ შორის 759 (49.4%) სასწრაფო.

2004 წელს აღრიცხა მშობიარობისა და მშობიაროს შემდგომი პერიოდის ინფექციების 74 შემთხვევა, აქედან 8 – საკეისრო კვეთის შემდგომი პერიტონიტი.

მშობიარობისა და მშობიარობის შემდგომი პერიოდის გართულებების სტრუქტურაში მაღალია გართულებული მშობიარობის (ნაყოფის არასწორი მდებარეობით ან წინამდებარეობით გამოწვეული გაძნელებული მშობიარობა – 1347 შემთხვევა), სამშობიარო მოქმედების დარღვევის (1808 შემთხვევა) და ანემიის (2445 შემთხვევა) წილი.

* თავში წარმოდგენილია დაავადებათა კონტროლის და სამედიცინო სტატისტიკის ეროვნული ცენტრის მონაცემები.

საქართველოში 2004 წელს გარდაიცვალა 21 დედა (დედათა მოკვდაობის მაჩვენებელი 100000 ცოცხალშობილზე – 45.3).

საანგარიშო წელს აღირიცხა 17210 აბორტი, 19.6%-ით მეტი ვიდრე 2003 წელს. აბორტების საერთო რიცხვიდან 163 (1.0%) გაკეთდა პირველი ორსულობის დროს. აბორტი გაუკეთდა 15 წლამდე ასაკის 6, ხოლო 15 – 19 წლის - 1494 ქალს.

2004 წელს საშვილოსნოსშიდა საშუალება (ამბულატორულად და სტაციონარში) ჩაედგა 2162 ქალს. საანგარიშო წლის ბოლოს ექიმის მეთვალყურეობის ქვეშ იმყოფებოდა 9047 ქალი, რომელთაც ჩადგმული აქვთ საშვილოსნოსშიდა საშუალება. ჰორმონალურ კონტრაცეპტივებს იყენებდა 10996 ქალი. 2004 წელს 2003 წელთან შედარებით ჰორმონალური კონტრაცეპტივების მომხმარებელ ქალთა აღრიცხული რაოდენობა 17.7%-ით გაიზარდა.

გარდა ორსული ქალებისა, 2004 წელს, ქალთა კონსულტაციებს და რეპროდუქციული ჯანმრთელობის კაბინეტებს დახმარებისთვის მიმართა 23263 ქალმა და 1242 მამაკაცმა (სულ 24505 შემთხვევა). მათ შორის, უშვილობის გამო 1276, კლიმაქსის გამო 1545, კონტრაცეპციის მეთოდის შესარჩევად 8323, კონტრაცეპციის უკვე გამოყენებული მეთოდის შესამოწმებლად 2033 ადამიანია. სგდ-ზე გამოკვლეულია 10555 ქალი და 134 მამაკაცი, მათ შორის აღრიცხულია სიფილისის 27, გონორეის 90, ქლამიდიოზის 316, ტრიქომონიაზის 2695, ბაქტერიული ვაგინოზის 2670 და პაპილოვირუსის 161 შემთხვევა.

დაავადებათა კონტროლის და სამედიცინო სტატისტიკის ეროვნული ცენტრის მონაცემებით საქართველოში 2004 წელს ცოცხალი დაიბადა 46373 ბავშვი.

სტაციონარში დაბადებული 45345 ცოცხალშობილიდან 42631 (94.0%) ბავშვი 2499 გრამზე მეტი წონით დაიბადა.

2004 წელს სტაციონარში დაბადებული ცოცხალშობილებიდან ავადმყოფი დაიბადა ან გახდა ავად 4948 ბავშვი (10.9% ცოცხალშობილთა საერთო რაოდენობიდან). მათ შორის 4617 შემთხვევაში პერინატალურ პერიოდში წარმოქმნილი მდგომარეობების და 300 შემთხვევაში თანდაყოლილი ანომალიების გამო.

დაავადებულთა შორის 62 ახალშობილის წონა 500 – 999 გრ, 1260-ის 1000 – 2499 გრ, 3626-ის წონა მეტია 2500 გრამზე.

სამშობიარო სახლში დაბადებულ ცოცხალშობილთა 1.7% (1756 ახალშობილი) გადაყვანილია ბავშვთა კლინიკების დღენაკლულთა და ახალშობილთა განყოფილებებში.

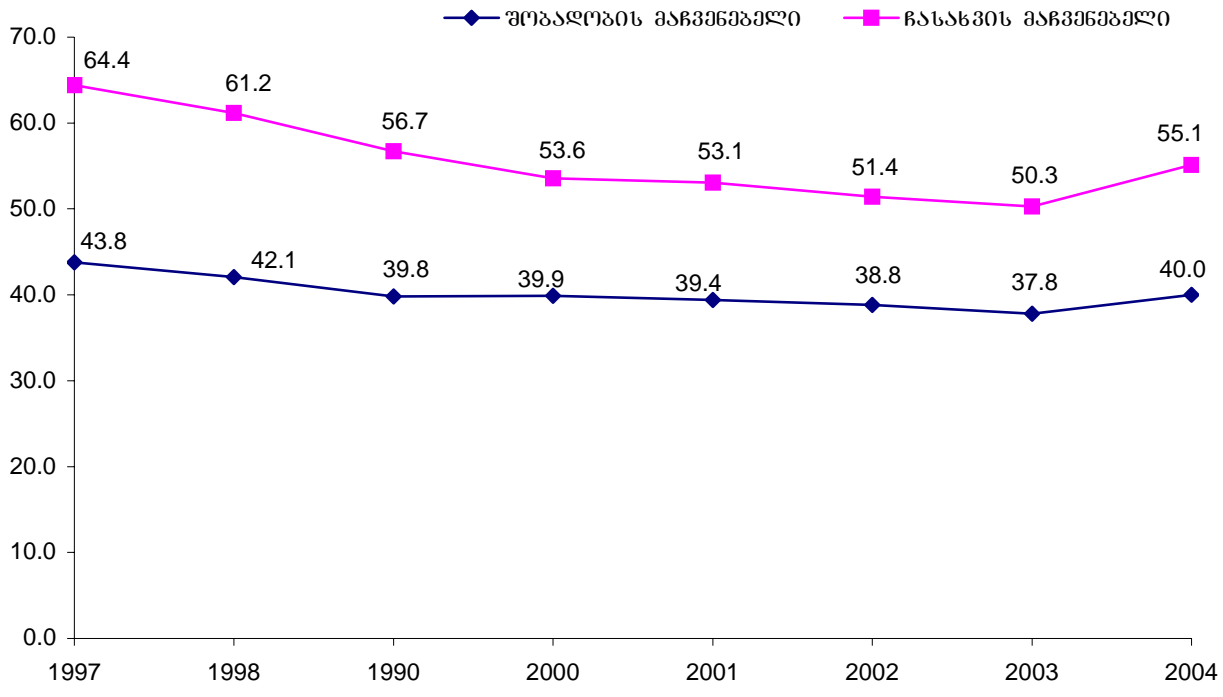
საქართველოში 2004 წელს გარდაიცვალა 0-6 დღემდე ასაკის 561 ახალშობილი (რაც 3.1%-ით მეტი ვიდრე 2003 წელს), აქედან სამშობიარო სახლებში გარდაიცვალა 271, ბავშვთა კლინიკებში - 284 ახალშობილი.

2003 წელთან შედარებით 0.7%-ით გაიზარდა მკვდრადშობილ ბავშვთა რაოდენობა. მკვდრადშობილებში 419 ნაყოფი (78.7%) დაბალი წონისაა (2500 გრამზე ნაკლები).

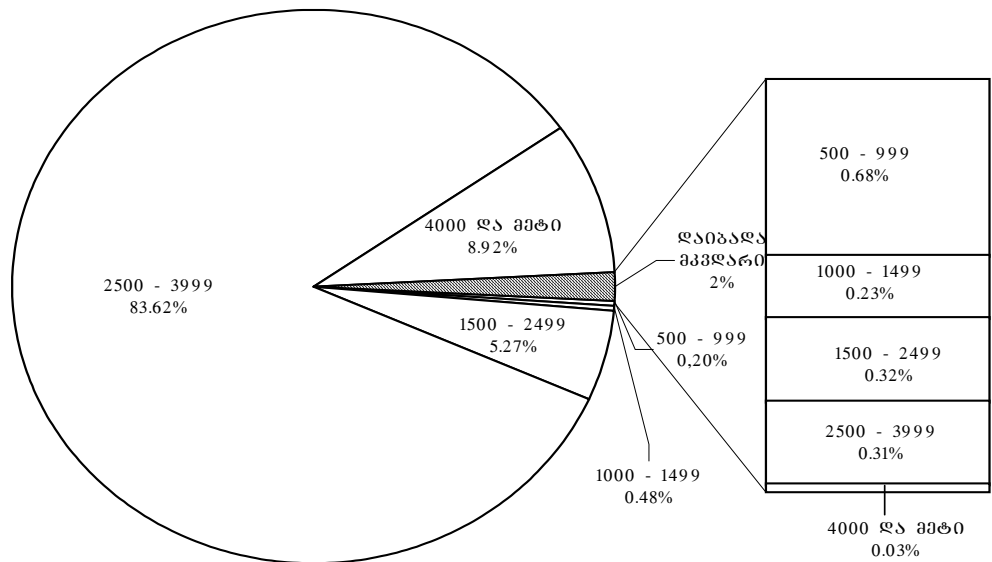
სამედიცინო დაწესებულებებმა აღრიცხეს სტაციონარებში და ბინაზე გარდაცვლილი 15 წლამდე ასაკის 1025 ბავშვი. აქედან ერთ წლამდე ასაკის - 834, 1-5 წლამდე ასაკის - 95 ბავშვი. ბავშვთა 91.2% გარდაცვლილია სტაციონარებში.

2004 წელს ამბულატორულ-პოლიკლინიკურ დაწესებულებებში ბავშვებში რეგისტრირებული იყო 342459 დაავადების შემთხვევა, მათ შორის სიცოცხლეში პირველად დადგენილი დიაგნოზით - 237332. ბავშვთა ავადობის შემთხვევათა რაოდენობა მაღალია შემდეგ დაავადებათა კლასებში: სუნთქვის ორგანოების (139364 შემთხვევა, ავადობა - 15215.3), ინფექციური და პარაზიტული (32580 შემთხვევა, ავადობა - 3557.0), ნერვული სისტემის და გრძნობათა ორგანოების (15680 შემთხვევა, ავადობა - 1712.0) დაავადებები.

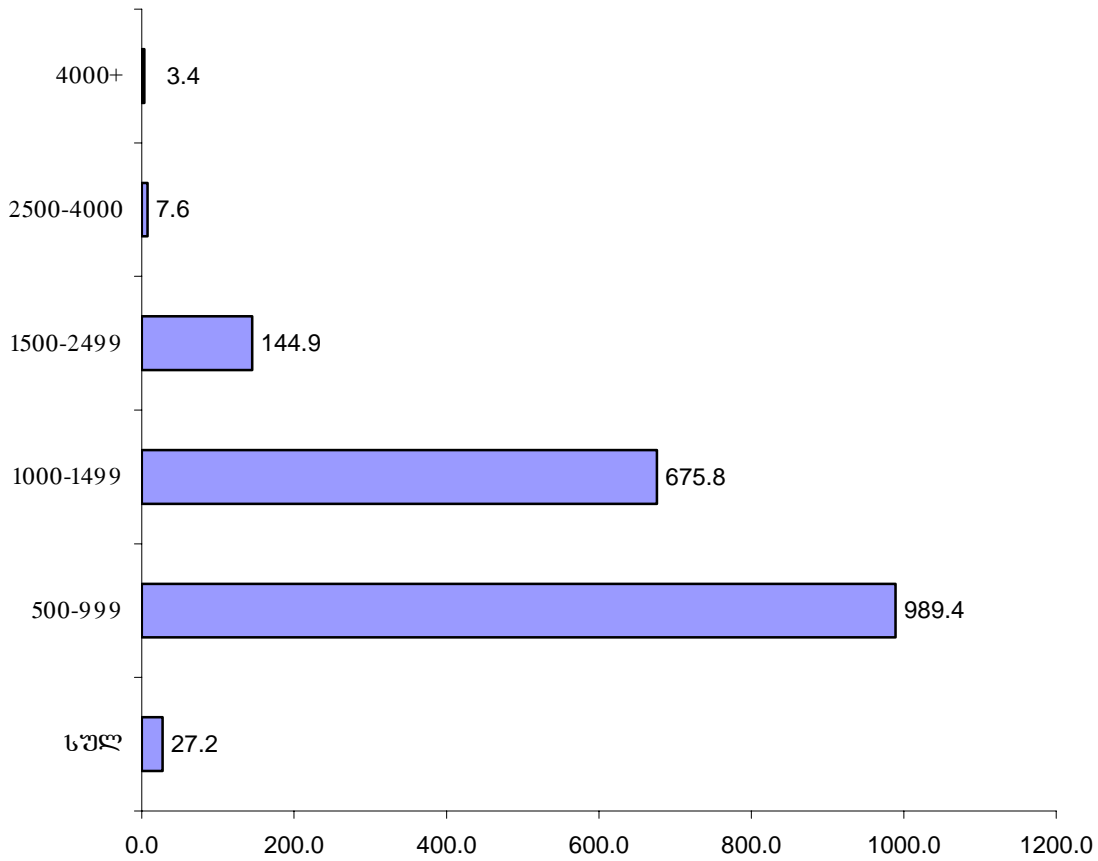
სტაციონარებში ჰოსპიტალიზირებული იყო 56617 ბავშვი, მათ შორის ერთ წლამდე ასაკისა 18334.



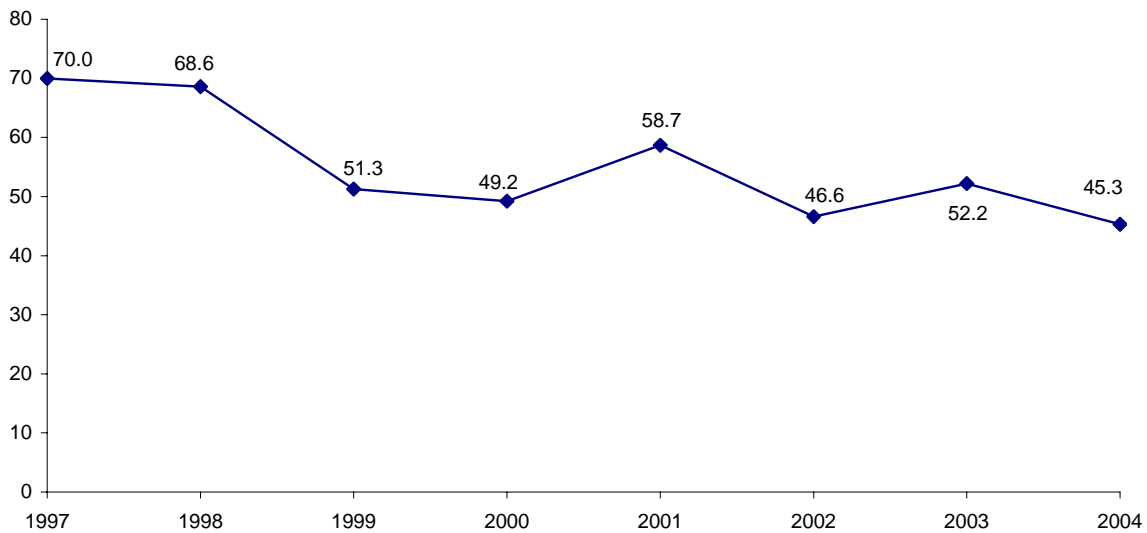
სურათი 1. ჩასახვისა და შობალობის მარკვემეზმეზი ფერტილური ასახის ყოველ 1000 ქალზე, საქართველო, 1997 - 2004



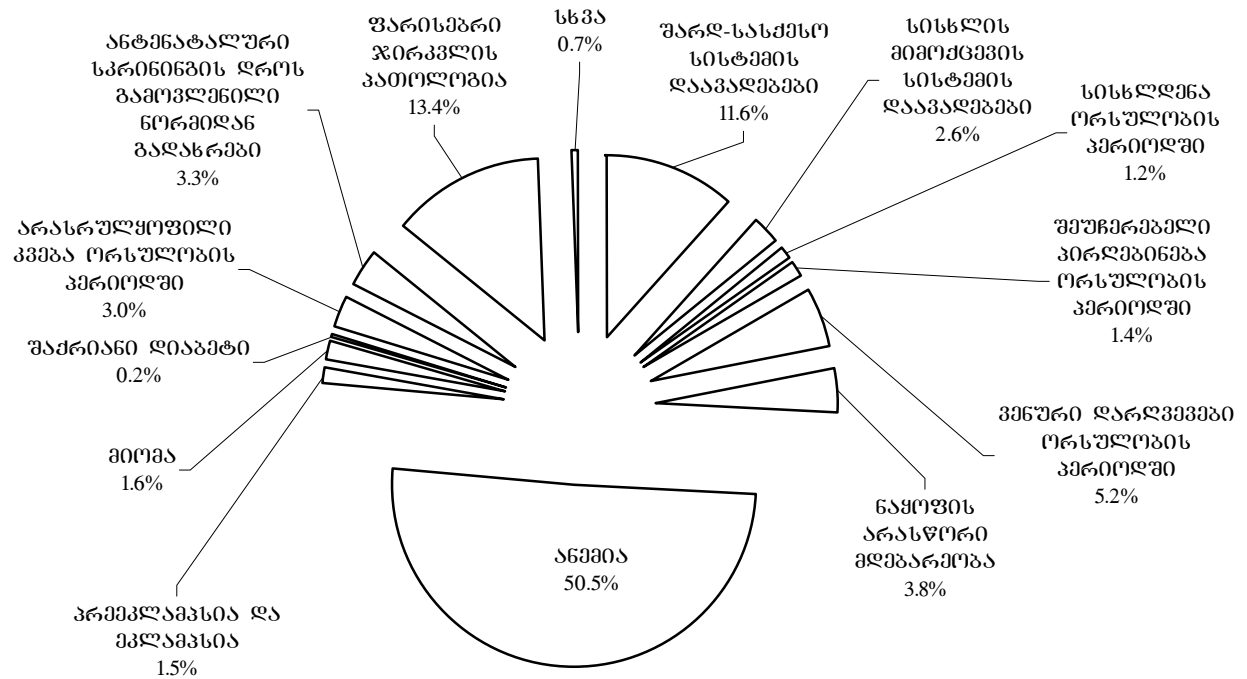
სურათი 2. ცოცხალყოზილთა და მკვლარყოზილთა ყონა დაბადებისას ბრამეზი, საქართველო, 2004



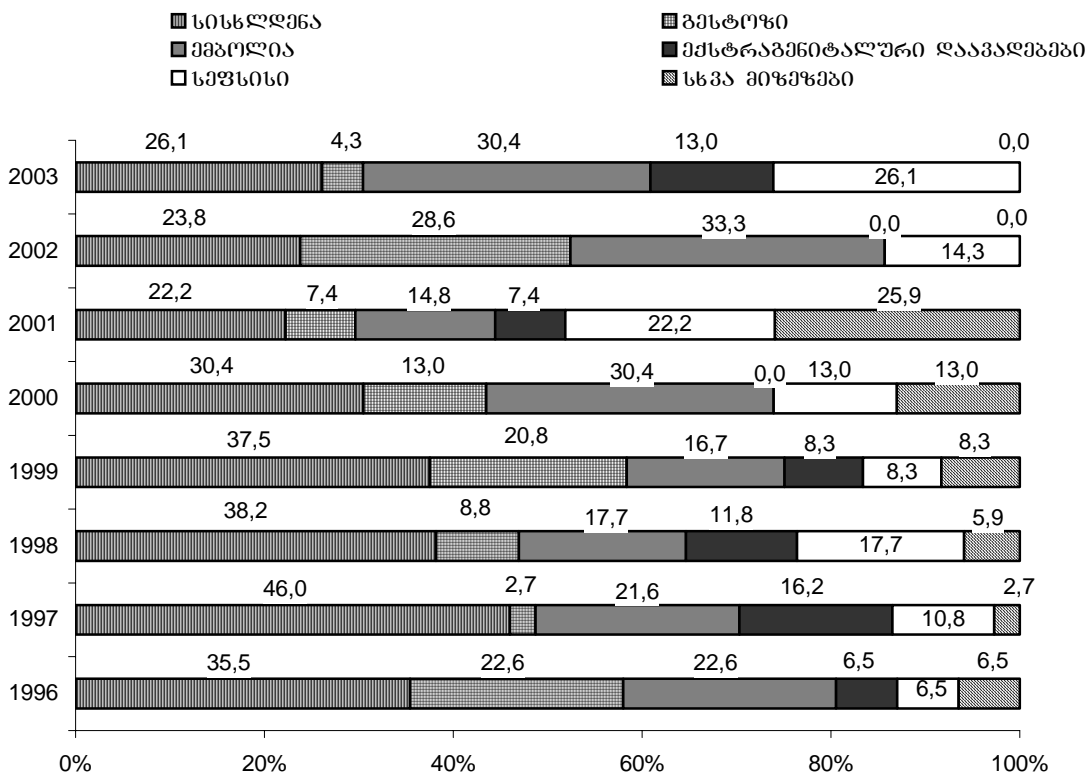
სურათი 3. პერმანენტური მოკვლარების მარკენებელი სტაციონარებში დაბადებული ახალშობილების წონათა ჯგუფების მიხედვით, საქართველო, 2004



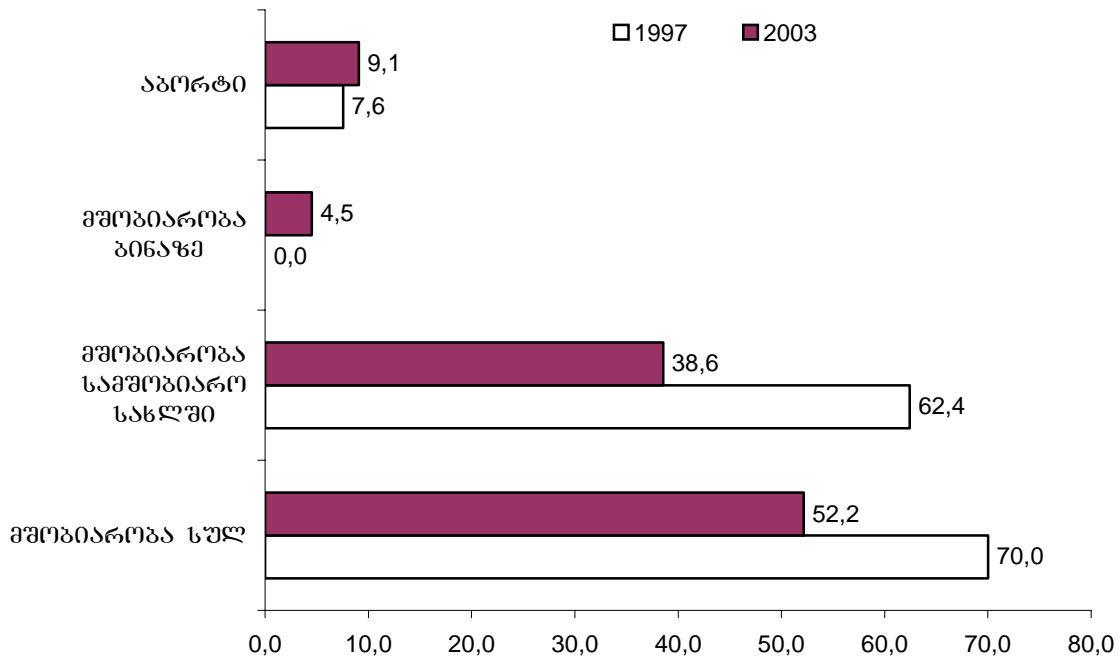
სურათი 4. დედათა მოკვლარების მარკენებელი 100000 ცოცხალშობილზე, საქართველო, 1997 – 2004



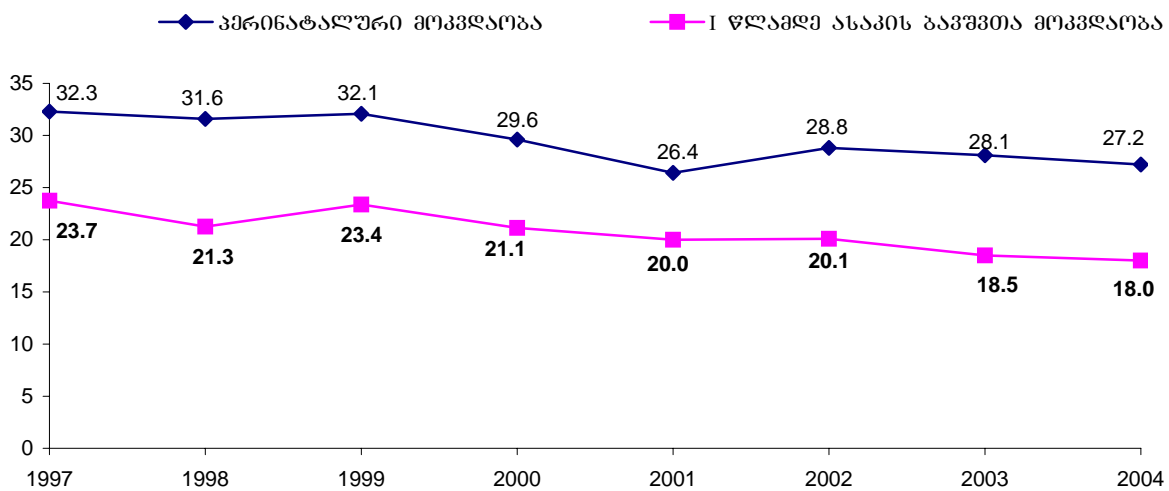
სურათი 5. დაავადებების სტრუქტურა, რომლებიც წინ უსწრებენ ან ვითარდებიან ორსულობის პერიოდში და ართულებენ ორსულობას, მშობიარობას და ღობინობის ხანას, საქართველო, 2004



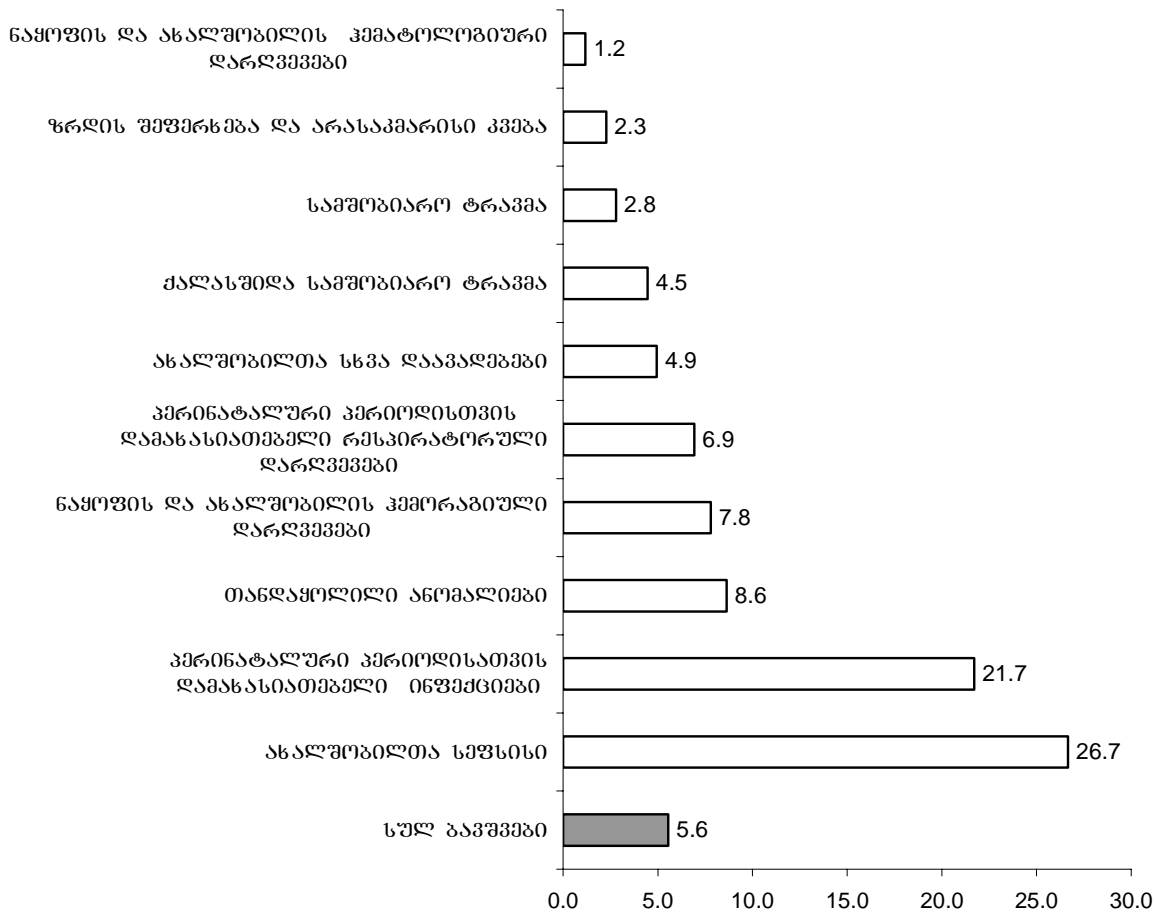
სურათი 6. დედათა მოკვდაობის სტრუქტურა ნოზოლოგიის მიხედვით, საქართველო, 1996 – 2003



სურათი 7. დედთა მოკვდაობის მაჩვენებელი რისკ-ჯგუფების მიხედვით, საქართველო, 1997 და 2003 წლები



სურათი 8. პერინატალური და I ტრამეტრის განვითარებაში მოკვდაობის მაჩვენებლების დინამიკა, საქართველო, 1997 – 2004



სურათი 9. ახალშობილთა ლეტალობა სამშობიარო სასლბში მოკვდაობის მიზეზების მიხედვით, საქართველო, 2004

ცხრილი 1.

შობადობა, ბავშვთა და დედათა მოკვდაობა, სამედიცინო დაწესებულებების მონაცემები, საქართველო, 1998 - 2004

	1998	1999	2000	2001	2002	2003	2004
მშობიარობა სულ	50469	47669	47191	46370	45263	44396	46734
მათ შორის საშობიარო სახლში	48532	45801	45156	44787	44091	43170	45554
ბინაჟში	1937	1868	2035	1583	1172	1226	1180
ცოცხალშობილების რაოდენობა სულ	49588	46827	46765	46006	45033	44093	46373
მათ შორის ბინაჟში დაბადებულები	1645	1419	1957	1467	1144	1149	1028
მკვლადშობილების რაოდენობა	1130	922	840	722	702	717	722
ბარდანიცვალა 0 - 1 წლამდე*	1054	1094	989	920	907	815	834
ბარდანიცვალა 0 - 6 დღემდე	472	609	569	513	614	544	561
ბარდანიცვალა 7 - 28 დღემდე	12	66	77	165	122	179	147
ბარდანიცვალა 29 - 365 დღემდე	570	419	343	242	116	92	126
ბარდანიცვალა ორსული, მშობიარე და მშობიარე სულ	34	24	23	27	21	23	21
მკვლადშობადობა 1000 დაბადებულზე	22.3	19.3	17.6	15.4	15.4	16.0	15.3
ადრეული ნეონატალური მოკვდაობის მაჩვენებელი 1000 ცოცხალშობილზე	9,5	13,0	12,2	11,1	13,5	12,3	12,1
გვიანი ნეონატალური მოკვდაობის მაჩვენებელი 1000 ცოცხალშობილზე	0,2	1,4	1,6	3,5	2,6	4,1	3,2
პერინატალური მოკვდაობის მაჩვენებელი 1000 დაბადებულზე	31,6	32,1	29,6	26,4	28,8	28,1	27,7
0 - 1 წლამდე ასაკის ბავშვთა მოკვდაობა 1000 ცოცხალშობილზე*	21,3	23,4	21,1	20,0	20,1	18,5	18,0
დედათა მოკვდაობა 100000 ცოცხალშობილზე	68,6	51,3	49,2	58,7	46,6	52,2	45,3

ცხრილი 2.

შობადობა და ბავშვთა მოკვდაობა, სამედიცინო დაწესებულებების მონაცემები, საქართველო, 2004

	ცოცხალ- შობილთა რაოდენობა	მკვლად- შობილთა რაოდენობა	მაჩვენებელი 1000 დაბადებულზე	0 - 1 წლამდე ბარდანი- ცვალთა რაოდენობა	მაჩვენებელი 1000 ცოცხალ- შობილზე	0 - 6 დღემდე ბარდანი- ცვალთა რაოდენობა	მაჩვენებელი 1000 ცოცხალ- შობილზე	პერინატალური მოკვდაობა
აჭარა	4528	89	19.3	97	21.4	58	12.8	31.8
თბილისი	18511	341	18.1	458	24.7	294	15.9	33.7
პანკისი	2893	25	8.6	34	11.8	29	10.0	18.5
იმერეთი	6393	98	15.1	126	19.7	96	15.0	29.9
სამეგრელო	3353	31	9.2	19	5.7	11	3.3	12.4
შიდა ქართლი	2833	37	12.9	38	13.4	29	10.2	23.0
ქვემო ქართლი	3853	52	13.3	28	7.3	21	5.5	18.7
გურია	895	7	7.8	7	7.8	4	4.5	12.2
სამცხე- ჯავახეთი	2219	34	15.1	19	8.6	13	5.9	20.9
მცხეთა- მთიანეთი	600	6	9.9	6	10.0	5	8.3	18.2
რატა-ლენს უში	185	1	5.4	2	10.8	1	5.4	10.8
აფხაზეთი	6	0	0.0	0	0.0	0	0.0	0.0
სამართველო	46373	722	15.3	834	18.0	561	12.1	27.2

* 1998 - 2001 წლებში 0-1 წლამდე ბავშვთა გარდაცვალების რაოდენობა მოიცავდა მხოლოდ სტაციონარებში გარდაცვლილ ბავშვებს. 2002 წლიდან 0-1 წლის ასაკში ბავშვთა გარდაცვალება წარმოადგენს სტაციონარებში და ბინაზე გარდაცვლილ ბავშვთა რაოდენობის ჯამს

ახალშობილთა ავადობა და ლეტალობა (სამშობიარო სახლების მონაცემები), საქართველო, 2004

	ავადმყოფ ახალშობილთა რაოდენობა	ავადობა 1000 ახალშობილზე	ბარდაცვლილთა რაოდენობა	ლეტალობა %
სულ	4948	106.7	275	5.6
	მათ შორის:			
მშავამ რესპირატორული ინფექციები	24	0.5	1	4.2
ენემონია	10	0.2	1	10.0
კანის და კანქვეშა ქსოვილების ინფექციები	6	0.1		0.0
თანდაყოლილი ანომალიები	301	6.5	26	8.6
კერინატალურ პერიოდში წარმოქმნილი ცალკეული მღებობარეობა	4617	99.6	248	5.4
ზრდის შეფერხება და არასაკმარისი კვება	658	14.2	15	2.3
სამშობიარო ტრავმა	681	14.7	19	2.8
ქალასშიდა სამშობიარო ტრავმა	292	6.3	13	4.5
კერინატალური პერიოდისთვის დამახასიათებელი რესპირატორული დარღვევები	2352	50.7	163	6.9
საშვილოსნოსშიდა კიკოქსია, ასშიქსია მშობიარობისას	1741	37.5	54	3.1
ახალშობილთა რესპირატორული დისტრეს-სინდრომი	505	10.9	90	17.8
ახალშობილთა თანდაყოლილი ენემონიები	36	0.8	12	33.3
კერინატალური პერიოდისთვის დამახასიათებელი ინფექციები	129	2.8	28	21.7
ახალშობილთა სეფსისი	60	1.3	16	26.7
ნაყოფის და ახალშობილის კემორაბიული დარღვევები	77	1.7	6	7.8
ნაყოფის მიერ სისხლის დაკარგვა	3	0.1		0.0
ნაყოფის და ახალშობილის ქალასშიდა არატრავმული სისხლჩაქვავა	34	0.7	5	14.7
ნაყოფის და ახალშობილის კემატოლოგიური დარღვევები იზოიმუნიზაციით	342	7.4	4	1.2
გამოწვეული კემოლიზური დაავადება	252	5.4	1	0.4
ნაყოფის და ახალშობილის დისემინირებული სისხლკარგშიდა კოაგულაცია	7	0.2	3	42.9
ახალშობილთა სხვა დაავადებები	378	8.2	13	3.4

საკეისრო კვეთების რაოდენობა და სტრუქტურა, საქართველო, 2003 – 2004

სულ	2003			2004		
	სულ	მარქვენი 1000 ცოცხალშობილზე	% სამართო რაოდენობიდან	სულ	მარქვენი 1000 ცოცხალშობილზე	% სამართო რაოდენობიდან
სულ	6259	141,9	100	7793	168.0	100
	მათ შორის:					
გეგმიური	3160	-	50.5	3989	-	51.2
სასწრაფო	3099	-	49.5	3766	-	48.3
უცნობი	0	-	0	38	-	0.5

ბუნებრივ კვებაზე მყოფ ახალშობილთა რაოდენობა, საქართველო, 2003 - 2004

	2003		2004	
	სულ	% ცოცხალშობილთა რაოდენობიდან	სულ	% ცოცხალშობილთა რაოდენობიდან
სამშობიარო სახლში მონაცემები:				
პირველი საათის განმავლობაში	28112	63,8	29705	64,1
1-8 საათის განმავლობაში	7086	16,1	7878	17,0
8-24 საათის განმავლობაში	4659	10,6	4550	9,8
ბუნებრივ კვებაზე მყოფ ახალშობილთა სამართო რაოდენობა	41934	95,1	44386	95,7
ბავშვთა პოლიკლინიკების მონაცემები:				
3 თვის ასაკამდე ბუნებრივ კვებაზე მყოფ ახალშობილთა რაოდენობა	27339	62,0	22927	49,4

აბორტები და კონტრაცეპტივების გამოყენება, საქართველო, 1991 - 2004

	ცოცხალშობილთა რიცხვი		აბორტები		აბორტების	საშვილოსნოს შიდა	პროგნოზული
	სულ	მ.შ. მიწის	სულ	მ.შ. მიწის	ჩვენებითი 1000	საშუალოდ	კონტრაცეპტივების
1991	89091	59384	9772	717.7	15790	7732	
1992	72631	50748	10256	730.8	9588	5419	
1993	61594	45131	8391	789.4	8379	3468	
1994	57311	45858	10295	857.9	9127	3983	
1995	56341	39538	7522	715.2	9538	5181	
1996	53300	30003	5867	554.1	10817	3699	
1997	52851	23403	5541	447.6	8171	4869	
1998	49588	21018	6806	423.8	9148	6276	
1999	46827	18306	6549	390.9	11539	9142	
2000	46765	14951	5414	319.7	9120	7865	
2001	46006	15008	5330	326.2	9032	8755	
2002	45033	13908	5143	308.8	8252	8143	
2003	44093	13834	5183	313.7	9084	9340	
2004	46373	17210	6552	371.1	9047	10996	

აბორტები ასაკობრივი ჯგუფების მიხედვით, საქართველო, 2004

აბორტები	სულ	მათგან ასაკობრივ ჯგუფში								
		14 წლამდე	15 - 19	20 - 24	25 - 29	30 - 34	35 - 39	40 - 44	45-49	50 წელი და მეტი
სულ	17210	6	1494	4071	5706	3328	2095	448	56	6
გარეგნული ან ასაკის 100000 კალზე	1483.2	3.3	842.4	2468.7	3579.0	2134.1	1221.9	252.1	36.5	2.8
მათ შორის:										
თავისთავადი	2224	1	176	610	660	430	250	78	25	1
გარეგნული 100000 კალზე	191.7	0.5	99.2	369.9	414.0	275.7	145.8	43.9	16.3	0.5
ხელმოწერილი (12 კვირამდე)	8305		930	1817	2619	1582	1100	223	30	4
გარეგნული 100000 კალზე	715.7	0.0	524.4	1101.9	1642.7	1014.5	641.6	125.5	19.5	1.9
ხელმოწერილი აბორტი სამედიცინო ჩვენებით	99		11	27	22	26	11	2	0	0
გარეგნული 100000 კალზე	8.5	0.0	6.2	16.4	13.8	16.7	6.4	1.1	0.0	0.0
მედიკამენტური აბორტი	1	0	1	0	0	0	0	0	0	0
გარეგნული 100000 კალზე	0.1	0.0	0.6	0.0	0.0	0.0	0.0	0.0	0.0	0.0
ორსულების შეწყვეტა სოციალური ჩვენებით 12 კვირიდან - 22 კვირამდე	15	0	1	5	6	1	2	0	0	0
გარეგნული 100000 კალზე	1.3	0.0	0.6	3.0	3.8	0.6	1.2	0.0	0.0	0.0
მიწის აბორტი	6552	5	376	1610	2395	1287	732	145	1	1
გარეგნული 100000 კალზე	564.7	2.7	212.0	976.3	1502.2	825.3	426.9	81.6	0.7	0.5
სამართო რიცხვიდან აბორტები პირველი ორსულების დროს	163		42	86	23	7	3	2	0	0
გარეგნული 100000 კალზე	14.0	0.0	23.7	52.2	14.4	4.5	1.7	1.1	0.0	0.0

ოპერაციები ქალის სასქესო ორგანოებზე და სამეანო-გინეკოლოგიური ოპერაციები, საქართველო, 2002 - 2004

ოპერაციები ქალის სასქესო ორგანოებზე	2002		2003		2004	
	სულ	ლმტალობა (%)	სულ	ლმტალობა (%)	სულ	ლმტალობა (%)
ოპერაციები ქალის სასქესო ორგანოებზე	4906	0,02	6970	0,1	7500	0.12
მ.შ. საშვილოსნოს გამოწმება (აბორტის გარეშე)	550	0	832	0	1445	0.00
ქალის სტერილიზაცია	127	0	186	0	129	0.00
საშვილოსნოს აპოუტაცია	-	-	-	-	1751	0.17
საშვილოსნოს მსტირაციცია	-	-	-	-	1383	0.22
საკვერცხის რეზექცია	-	-	-	-	450	0.22
ოვარიექტომია	-	-	-	-	533	0.19
ქალის გარეთა სასქესო ორგანოებზე მსოვილის ამოკვეთილი	-	-	-	-	163	0.00
სამეანო-გინეკოლოგიური ოპერაციები	17537	0,03	19620	0,02	22692	0.01
მ.შ. საშვილოსნოსგარე ორსულობა	899	0	951	0.1	950	0.00
მაჟის ღაღება	119	0	116	0	129	0.00
ვაკუუმექსტრაცია	76	0	64	0	92	0.00
საკეისრო კვეთა	5504	0,1	6259	0,01	7793	0.01
მცირე საკეისრო კვეთა	31	0	84	0	47	0.00
ნაყოფის ღაღება	81	0	72	0	51	0.00
აბორტი	8747	0	8651	0,01	10682	0.01

სამედიცინო დაწესებულებებში აღრიცხულ გარდაცვლილ ბავშვთა რაოდენობა, საქართველო, 2004

	ბავშვები 0-14 წლის ასაკში				ბავშვები 1 წლამდე			მათ შორის ბავშვები 0-5 წლის ასაკში				
	სულ	მარცხენი 100000 ბავშვზე	რამდენი რამდენი ულანია სტაციონარში (%)	რამდენი რამდენი ულანია კლინიკაში (%)	სულ	მარცხენი 1000 ცოცხალშობილზე	რამდენი რამდენი ულანია სტაციონარში (%)	რამდენი რამდენი ულანია კლინიკაში (%)	სულ	მარცხენი 1000 ცოცხალშობილზე	რამდენი რამდენი ულანია სტაციონარში (%)	რამდენი რამდენი ულანია კლინიკაში (%)
აჭარა	114	1.3	89.5	10.5	97	21.4	94.8	5.2	99	21.9	92.9	7.1
თბილისი	577	2.7	97.7	2.3	458	24.7	99.8	0.2	519	28.0	98.7	1.3
კახეთი	41	0.5	68.3	31.7	34	11.8	82.4	17.6	39	13.5	71.8	28.2
იმერეთი	145	1.1	89.7	10.3	126	19.7	96.8	3.2	138	21.6	94.2	5.8
სამეგრელო	25	0.3	72.0	28.0	19	5.7	84.2	15.8	23	6.9	78.3	21.7
შიდა ქართლი	43	0.6	88.4	11.6	38	13.4	97.4	2.6	40	14.1	95.0	5.0
ქვემო ქართლი	39	0.3	69.2	30.8	28	7.3	85.7	14.3	31	8.0	77.4	22.6
გურია	11	0.4	54.5	45.5	7	7.8	71.4	28.6	11	12.3	54.5	45.5
სამცხე - ჯავახეთი	21	0.4	76.2	23.8	19	8.6	84.2	15.8	20	9.0	80.0	20.0
მცხეთა - მთიანეთი	7	0.3	71.4	28.6	6	10.0	83.3	16.7	7	11.7	71.4	28.6
რაჭა - ლეჩხუმი და ქვემო სვანეთი	2	0.2	50.0	50.0	2	10.8	50.0	50.0	2	10.8	50.0	50.0
საქართველო	1025	1.1	91.2	8.8	834	18.0	96.3	3.7	929	20.0	93.6	6.4

სამედიცინო დაწესებულებებში რეგისტრირებულ 15 წლამდე ასაკის ბავშვთა ავადობა და დაავადებიანობა, საქართველო, 2004

სულ	რეგისტრირებული შემთხვევები	დაავადებიანობა	ასალი შემთხვევები	ავადობა
	342459 მათ შორის:	37388.6	237332	25911.2
ინფექციური და პარაზიტული დაავადებები	41099	4487.1	32580	3557.0
სიმსივნეები	414	45.2	147	16.0
ენდოკრინული სისტემის დაავადებები, კვების, ნივთიერებათა ცვლის და იმუნოლოგიის დარღვევები	29583	3229.8	6580	718.4
სისხლის და სისხლძარღვივანობის დაავადებები	8233	898.9	4848	529.3
ფსიქიკური და ქცევითი აშლილობები	4967	542.3	1290	140.8
ნერვული სისტემის და გრძელვადიანი ორგანოების დაავადებები	33878	3698.7	15680	1711.9
სისხლის მიმოქცევის სისტემის დაავადებები	6473	706.7	1614	176.2
სუნთქვის ორგანოთა დაავადებები	161811	17666.0	139364	15215.3
საჭმლის მომნელებელი ორგანოების დაავადებები	13398	1462.8	8085	882.7
შარდსასქმსო სისტემის დაავადებები	6895	752.8	4671	510.0
ორსულობა, მშობიარობა და ლობინობის სენა	12	6.6	11	6.0
კანისა და კანქვეშა უჯრედის დაავადებები	12756	1392.7	9965	1087.9
კვალკუნთოვანი სისტემის და უმარტოვანი ქსოვილის დაავადებები	2442	266.6	800	87.3
თანდაყოლილი ანომალიები	5509	601.5	997	108.8
პერინატალურ პერიოდში წარმოქმნილი ცალკეული მდგომარეობები	4020	8668.8	2477	5341.5
სიმკვლევი და არაზუსტად აღნიშნული მდგომარეობები	3252	355.0	1287	140.5
ტრავმები და მოწამვლები	7717	842.5	6936	757.3

ბავშვთა ჰოსპიტალიზაციის მაჩვენებლები, საქართველო, 2004

სულ	15 წლამდე ასაკის მარკინებელი			მათ შორის 1 წლამდე		
	სულ	100000 ბავშვი	ლეტალობა %	სულ	100000 ბავშვი	ლეტალობა %
სულ	57553	6283.5	1.6	18334	40260.0	4.2
ინფექციური და პარაზიტული დაავადებები	8873	968.7	0.9	2710	5950.9	2.0
სიმსივნეები	660	72.1	1.5	141	309.6	0.7
ენდოკრინული სისტემის დაავადებები, კვების, ნივთიერებათა ცვლის და იმუნოლოგიის დარღვევები	298	32.5	0.0	32	70.3	0.0
სისხლის და სისხლძარღვივანობის ორგანოების დაავადებები	404	44.1	0.7	145	318.4	2.1
ფსიქიკური და ქცევითი აშლილობები	28	3.1	0.0	17	37.3	0.0
ნერვული სისტემის და გრძელვადიანი ორგანოების დაავადებები	2708	295.7	1.1	848	1862.1	1.9
სისხლის მიმოქცევის სისტემის დაავადებები	925	101.0	5.0	175	384.3	18.3
სუნთქვის ორგანოთა დაავადებები	26552	2898.9	0.3	7568	16618.7	0.8
საჭმლის მომნელებელი ორგანოების დაავადებები	3909	426.8	0.3	274	601.7	2.9
შარდსასქმსო სისტემის დაავადებები	1172	128.0	0.2	81	177.9	0.0
ორსულობა, მშობიარობა და ლობინობის სენა	29	3.2	0.0	-	-	-
კანისა და კანქვეშა უჯრედის დაავადებები	685	74.8	0.0	114	250.3	0.0
კვალკუნთოვანი სისტემის და უმარტოვანი ქსოვილის დაავადებები	296	32.3	0.0	31	68.1	0.0
თანდაყოლილი ანომალიები	1350	147.4	6.8	456	1001.3	19.3
პერინატალურ პერიოდში წარმოქმნილი ცალკეული მდგომარეობები	5724	624.9	9.0	5209	11438.5	9.9
სიმკვლევი და არაზუსტად აღნიშნული მდგომარეობები	810	88.4	3.3	216	474.3	9.7

ტრაკეტი და მოწყობა

3130

341.7

0.9

317

696.1

1.9

ცხრილი 12.

ერთ წლამდე ასაკის ბავშვთა ავადობის მა ვენებელი საქართველო, 2004
დაავადებები კლასების მიხედვით

ნიცოცსლში
პირველად
დაღენილი
ღიაგნოზით

ავადობის მაჩვენებელი
100000 მოსახლეზე

სულ	მათ შორის:	61418	134869.0
ინფექციური და პარაზიტული დაავადებები		4217	9260.2
სიმსივნეები		138	303.0
სისხლისა და სისხლზღვივების ორგანოების დაავადებები		2836	6227.6
ენდოკრინული სისტემის, კვებისა და ნივთიერებათა ცვლის დარღვევით გამოწვეული დაავადებები		2545	5588.6
ფსიქიური და ქცევითი აშლილობები		58	127.4
ნერვული სისტემის დაავადებები		4765	10463.6
თვალისა და მისი დანამატების დაავადებები		1981	4350.1
ყურისა და ღვრილისებრი მორჩის დაავადებები		2425	5325.1
სისხლის მიმოქცევის დაავადებები		372	816.9
სუნთქვის ორგანოების დაავადებები		31524	69224.2
საჭმლის მომნელებელი ორგანოების დაავადებები		2069	4543.4
კანისა და კანქვეშა უჯრედის დაავადებები		2103	4618.0
კვლავუნთოვანი სისტემის და შემაერთებელი ქსოვილის დაავადებები		500	1098.0
შარდსასქესო სისტემის დაავადებები		1486	3263.1
კვრინატალურ კერიოლში წარმოქმნილი ცალკეული ელემენტები		2395	5259.2
თანდაყოლილი ანომალიები, დეფორმაციები და ქრომოსომული დარღვევები		554	1216.5
სიმკვრივეები, ნიშნები და ნორმიდან გადახრები, გამოკვლეული კლინიკური და ლაბორატორიული გამოკვლევებისას		944	2072.9
ტრაკეტი და მოწყობა		406	891.5