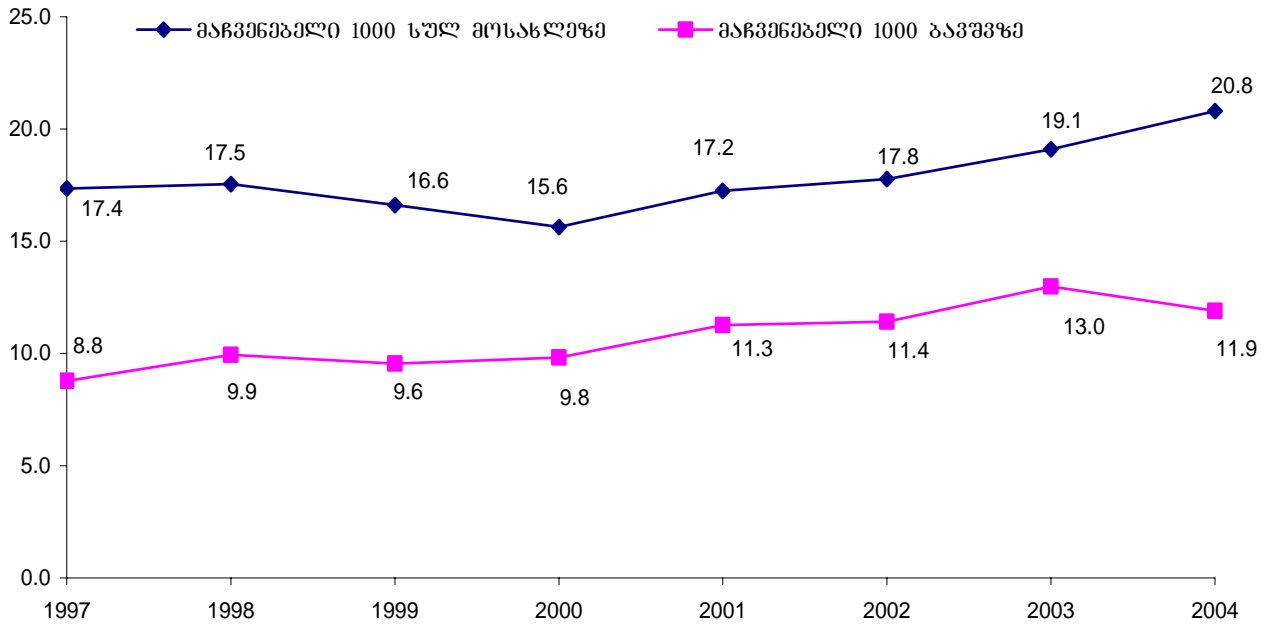
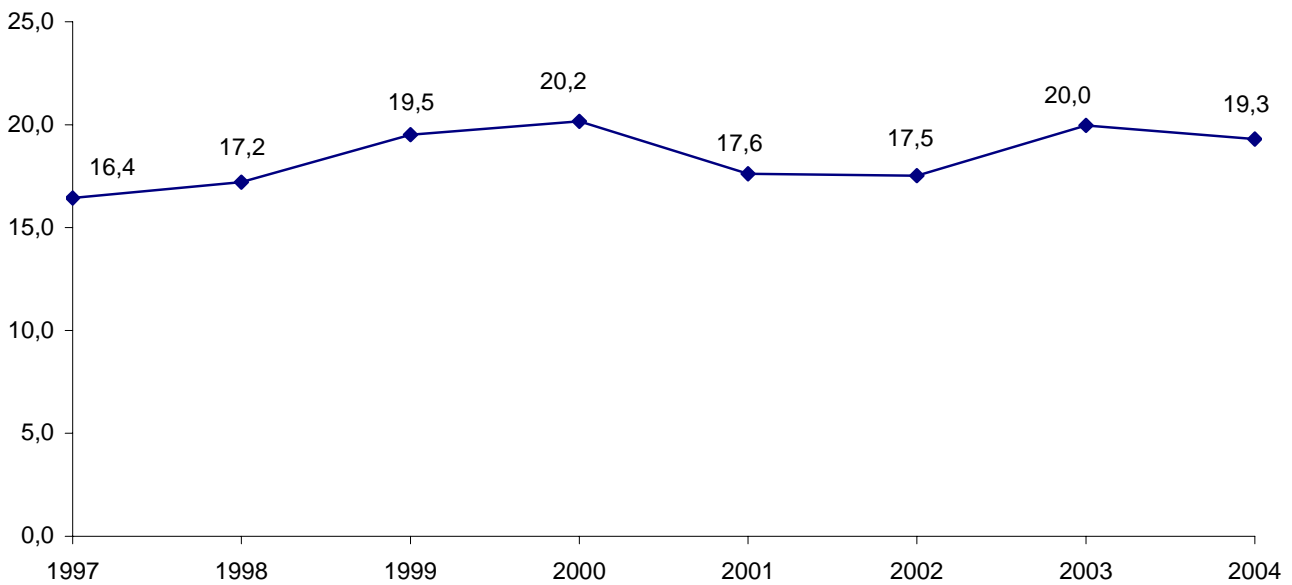


## ქირურგიული დახმარება



სურათი 1. ოპერაციით მარკვენიბელი 1000 სულ მოსასლეზე, საქართველო, 1997 – 2004



სურათი 2. ბადაუღებელი ოპერაციების პროცენტი ქირურგიული ოპერაციების საერთო რაოდენობიდან, საქართველო, 1997 - 2004

ქირურგიული ოპერაციების რაოდენობა, საქართველო, 2004

ოპერაციის დასახელება	სტაციონარში	ოპერაციის	ოპერაციის	ლმბალობა (%)
	რატარაბული	რაცხვი	შეღებალ	
	ოპერაციების	რაცხვი	ბარღაციღებალ	
	სულ	მათ	სულ	
		შორის		
		ბავშვებში		
<b>სულ ოპერაციები</b>	<b>90790</b>	<b>10945</b>	<b>622</b>	<b>0,68</b>
ოპერაციები ნერვული სისტემის ორღანებზე	1932	154	91	0,2
<i>ა. შ. თავის ტვინზე</i>	871	95	81	9,3
<i>პერიფერიულ ნერვულ სისტემაზე</i>	278	8		
ოპერაციები ნდოკრინული სისტემის ორღანებზე	908	36		
<i>ა. შ. თირკმლოები</i>				
ოპერაციები გხეღვლორღის ორღანებზე	5077	390		
<i>ა. შ. გლაუკომის</i>	728	5		
<i>ენუკლეაციის</i>	126	5		
<i>პატარაქტის მიწეწიოთ</i>	3100	46		
ოპერაციები ყურზე, ყმლეზე, ცხვირზე	1960	372	1	0,05
<i>ა. შ. ყურზე</i>	183	20	1	0,5
ოპერაციები სასუნთქ ორღანებზე	3073	1971	14	0,4
<i>ა. შ. კულმონეტოზია</i>	61	2	4	6,5
<i>ფილტვის ნაწილის მოკვეთა (რეწეწცია)</i>	110	7	1	0,9
<i>ფილტვის სხევეწტის მოკვეთა (რეწეწცია)</i>	124	4	2	1,6
ოპერაციები გულზე	739	213	23	3,1
<i>ა. შ. ღია გულზე</i>	142		10	7,0
<i>კარღირსტიმულატორის იმპლანტაციია</i>	131			
ოპერაციები სისხლბარღვებზე	1359	23	43	3,2
ოპერაციები გუცლის ღრუხ ორღანებზე	24419	3631	342	1,4
ოპერაციები თირკმღვებსა და შარღსაწვეთზე	35399	533	50	0,1
ოპერაციები წინაგღვბარღ ჯირკველზე	1179	5	5	0,4
ოპერაციები ძალიხ სასმესო ორღანებზე	7500	6	9	0,1
სამეანო-გინეკოლოღიური ოპერაციები	22692		2	0,009
ოპერაციები კვალკუნთოვან სისტემაზე	4980	576	20	0,4
<i>გ. შ. კიდუბების ან მისი ნაწილის აგვუტაციია ღიაგბტის გავმო</i>	257		6	2,3
ოპერაციები სარემეწე ჯირკველზე	1187	4		
ოპერაციები კანზე და კანწვეწა უჯრეღისზე	5333	598	11	0,2

ქირურგიული ოპერაციების რაოდენობა, საქართველო, 1991 - 2004

	გაკვეთღა ოპერაციები			მათ შორის ბავშვებში		
	სულ	განწვენებელი 1000 სულ მოსახლეზე	ლმბალობა (%)	სულ	განწვენებელი 1000 სულ მოსახლეზე	ლმბალობა (%)
1991	179377	32.9	0.5	26082	19.7	
1992	137218	25.1	0.6	17286	13.2	
1993	114796	21.5	0.8	14227	11.4	
1994	108194	21.9	0.7	13018	11.5	
1995	97583	20.4	0.7	10774	9.9	
1996	79087	16.9	0.7	10057	9.6	
1997	79114	17.4	0.7	8875	8.8	
1998	79046	17.5	0.8	9810	9.9	
1999	74234	16.6	0.8	9219	9.6	
2000	69360	15.6	0.8	9262	9.8	0.7
2001	75905	17.2	0.7	10415	11.3	0.6
2002	77657	17.8	0.7	10463	11.7	0.3
2003	82626	19.1	0.7	10970	13.0	0.5
2004	90790	20.8	0.7	10945	11.9	0.4

**ცხრილი 3.**

**ქირურგიული ოპერაციები ზოგადი ნარკოზით, გადაუღებელი ოპერაციები, ლეტალობა, საქართველო, 1991 - 2004**

	ზოგადი ნარკოზით	პროცენტი სამართო რაოდენობიდან	ლეტალობა (%) ზოგადი ნარკოზის შემდეგ	ზოგიერთი გადაუღებელი ოპერაციები	პროცენტი სამართო რაოდენობიდან	ლეტალობა (%)
1991	69549	38.8	0.01	20794	11,6	1.0
1992	42318	30.8	0.01	16907	12,3	0.3
1993	28387	24.7	0.01	13396	11,7	1.6
1994	28286	26.1	0.02	11407	10,5	1.9
1995	32360	33.2	0.01	12387	12,7	1.7
1996	24400	30.9	0.01	11444	14,5	1.2
1997	30864	39.0	0.01	13007	16,4	1.7
1998	32363	40.9	0.04	13596	17,2	1.5
1999	31974	43.1	0.02	14484	19,5	1.4
2000	32213	46.4	0.02	13982	20,2	1.4
2001	34173	45.0	0.02	13372	17.6	1.1
2002	35261	45.4	0.03	13610	17.5	1.4
2003	39386	47.7	0.03	16498	20.0	1.3
2004	43030	47,4	0,027	17541	19,3	1,4

**ცხრილი 4.**

**გადაუღებელი ქირურგიული ოპერაციები, საქართველო, 2004**

	სულ	ოპერაციის შემდეგ ბარდაიცვალა სულ	ლეტალობა (%)
<b>გადაუღებელი ქირურგიული ოპერაციების რაოდენობა სულ</b>	<b>17541</b>	<b>236</b>	<b>1,4</b>
<b>მათ შორის:</b>			
ნაწლავის მწვავე გაუვალობა	1072	81	7,5
მწვავე აპენდიციტი	7020	3	0,04
კუჭის და თორმეტბოჯა ნაწლავის პერფორაცია	726	22	3,0
კუჭ-ნაწლავური სისხლდენა	218	15	6,9
ჩაჭედილი თიაჰარი	3449	19	0,5
მწვავე ქოლეცისტიტი	1473	20	1,3
მწვავე პანკრეატიტი	71	11	15,5
საშვილოსნოსგარე ორსულობა	950		
სკლემეტოპია	110	3	2,7
ფილტვის რეზექცია	55	2	3,6
ნეფრექტოპია	117		
ორქექტოპია	194		
ოვარექტოპია	138	1	0,7
პილურის ან მისი ნაწილის ამპუტაცია	301	10	3,3

**ცხრილი 5.**

**გადაუღებელი ქირურგიული ოპერაციების სტრუქტურა, საქართველო, 2002 - 2004**

სულ	2002		2003		2004	
	სულ	%	სულ	%	სულ	%
	<b>13610</b>	<b>100</b>	<b>16498</b>	<b>100</b>	<b>17541</b>	<b>100</b>
<b>მათ შორის:</b>						
მწვავე აპენდიციტი	6342	46.6	6359	38.5	7020	40,0
კუჭის და თორმეტბოჯა ნაწლავის პერფორაცია	810	6.0	834	5.0	726	4,1
მწვავე ქოლეცისტიტი	1034	7.6	1294	7.8	1473	8,4
ნაწლავების მწვავე გაუვალობა	837	6.2	918	5.6	1072	6,1
კუჭ-ნაწლავური სისხლდენა	262	1.9	310	1.9	218	1,2
ჩაჭედილი თიაჰარი	3328	24.4	3342	20.2	3449	19,7
მწვავე პანკრეატიტი	98	0.7	165	1.0	71	0,4
საშვილოსნოსგარე ორსულობა	899	6.6	951	5.8	950	5,4
სკლემეტოპია			89	0.5	110	0,6
ფილტვის რეზექცია			23	0.1	55	0,3
ნეფრექტოპია			98	0.6	117	0,7
ორქექტოპია			80	0.5	194	1,1
ოვარექტოპია			159	1.0	138	0,8
პილურის ან მისი ნაწილის ამპუტაცია			244	1.5	301	1,7

ოპერაციები მუცლის ღრუს ორგანოებზე, საქართველო, 1992 - 2004

	სულ	მუცლის ღრუს ორგანოებზე ოპერაციების პროცენტი ოპერაციების სამართო რაოდენობიდან	ლმტალობა (%)	მათ შორის		სსგა ოპერაციები რაოდენობა	ლმტალობა (%)
				გადაუღებელი რაოდენობა	ოპერაციები		
1992	24247	17.7	1.7	15763	1.4	8484	2.2
1993	20758	18.1	2.1	12612	1.8	8146	2.6
1994	17971	16.6	2.2	10633	2.1	7338	2.4
1995	17584	18.0	2.0	11612	1.8	5972	2.3
1996	14899	18.8	1.8	10618	1.3	4281	3.0
1997	16967	21.4	1.9	11982	1.8	4985	2.1
1998	18266	23.1	1.9	12755	1.6	5511	2.6
1999	18948	25.5	1.8	13478	1.4	5470	2.6
2000	18055	26.0	1.7	12991	1.5	5064	2.3
2001	18367	24.2	1.6	12385	1.1	5982	2.4
2002	19979	25.7	1.4	12711	1.4	7268	1.4
2003	19647	23.8	1.4	13346	1.1	6301	1.9
2004	24419	26,9	1,4	14029	1,2	10390	1,6

ოპერაციები მუცლის ღრუს ორგანოებზე, რომლებიც არ არის გამყოფილი გადაუღებელი ოპერაციების ამონათვალში, მაგრამ ხასიათდება მაღალი ლეტალობით, საქართველო, 1992 - 2004

	ოპერაციების რაოდენობა	პროცენტი მუცლის ღრუს ოპერაციების სამართო რაოდენობიდან	ლმტალობა (%)
1992	2442	10.1	6.3
1993	3130	15.1	5.3
1994	2872	16.0	4.6
1995	2588	14.7	4.5
1996	2153	14.5	5.0
1997	2733	16.1	3.5
1998	2565	14.0	1.3
1999	3180	16.8	3.9
2000	2304	12.8	3.9
2001	2694	14.6	4.6
2002	3776	18.9	2.5
2003	2812	14.3	3.8
2004	2706	11,1	3,2

ზოგიერთი გადაუღებელი ქირურგიული ოპერაციები და დაავადების დაწყებიდან სტაციონარში შემოყვანის ვადები, საქართველო, 2004

	დაავადების დაწყებიდან სტაციონარში			სტაციონარში შემოყვანილი ავადმყოფებიდან			
	შემოყვანის ვადები		არ იქნა ოპერირებული%	ლმტალობა (%)	ოპერირებულია (%)	ლმტალობა (%)	
	სულ	მ.შ. 24 საათზე გვიან					
მწვავე ნაწლავური გაუვალობა	1180	285	24,1	108	6,5	1072	7,5
მწვავე აპენდიციტი	7041	1499	21,3	21		7020	0,04
კუჭისა და თორმეტგოჯა ნაწლავის კერფორირებული ფყლული	765	104	13,6	39		726	3,0
კუჭნაწლავური სისხლდენა	861	250	29,0	643	2,2	218	6,9
ჩაჭმდილი თიაჰარი	3454	260	7,5	5		3449	0,5
მწვავე ქოლემისტიტი	1562	424	27,1	89		1473	1,3
მწვავე პანკრეატიტი	128	57	44,5	57		71	15,5
საშვილოსნოსბარამ ორსულობა	951	79	8,3	1		950	

ქირურგიული საწოდების მუშაობის მა ვენებლები, საქართველო, 1992 - 2004

	სულ	ქირურგიული საწოდები			სულ	მათ შორის ბავშვებისთვის		
		მარკვირული 100000 სულ მოსახლეზე	დატვირთვა საწოდებ (დღეებში)	დაყოფება		მარკვირული 100000 ბავშვზე	დატვირთვა საწოდებ (დღეებში)	დაყოფება
1992	10104	184.8	156.0	14.6	880	67.3	125.1	10.0
1993	9018	168.7	146.2	15.1	930	74.3	132.3	11.0
1994	8797	178.4	121.4	16.4	830	73.0	110.4	11.9
1995	7006	146.1	115.7	14.8	770	70.6	94.3	11.7
1996	5210	111.5	85.5	10.1	666	63.4	79.1	9.3
1997	5509	120.9	84.2	9.7	630	62.3	73.4	9.0
1998	5387	119.6	95.3	10.0	655	66.4	78.7	8.7
1999	5395	120.7	89.8	9.2	563	58.3	82.8	8.5
2000	5022	113.2	74.7	8.2	588	62.3	70.7	7.5
2001	4787	108.8	75.8	7.6	522	56.5	82.9	7.8
2002	4518	103.3	82.0	7.6	513	57.4	78.5	7.6
2003	4516	104.3	79.4	7.1	529	62.6	113.4	7.3
2004	4441	101,6	83,2	6,8	549	59,9	116,7	6,0

ქირურგიული მუშაობის უზრუნველყოფა კადრებით, საქართველო, 1992 - 2004

	სულ	ქირურგები		სულ	მათ შორის ბავშვთა ქირურგები	ოპერაციების რაოდენობა 1 ქირურგზე წელიწადში
		უზრუნველყოფის მარკვირული 100000 სულ მოსახლეზე	უზრუნველყოფის მარკვირული 100000 ბავშვზე			
1992	2166	39.6	157	12.0	63	
1993	2116	39.6	163	13.0	54	
1994	1930	39.1	164	14.4	56	
1995	1684	35.1	147	13.5	58	
1996	1546	33.1	122	11.6	51	
1997	1908	41.9	152	15.0	41	
1998	1917	42.6	143	14.5	41	
1999	1980	44.3	150	15.5	37	
2000	1957	44.1	128	13.6	35	
2001	1861	42.3	125	13.5	41	
2002	1823	41.7	111	12.4	43	
2003	1882	43.5	118	14.0	44	
2004	1774	40,6	121	13,2	51,2	

ქირურგიული ოპერაციების რაოდენობა და ლეტალობა რეგიონების მიხედვით, საქართველო, 2003-2004

	2003		2004	
	ოპერაციების რაოდენობა	ლეტალობა %	ოპერაციების რაოდენობა	ლეტალობა %
თბილისი	43602	0.8	47143	0,8
აჭარა	6352	0.9	6591	1,0
გურია	1206	0.3	1180	0,1
რაჭა-ლეჩხუმი	605	1.0	585	0,9
სამეგრელო	3094	0.8	4477	0,4
იმერეთი	11021	0.4	1180	0,3
კახეთი	3053	0.4	3532	0,8
მცხეთა-მთიანეთი	842	0.1	807	0,1
სამცხე-ჯავახეთი	1697	0.3	2716	0,3
ქვემო ქართლი	4055	0.4	4458	0,6
შიდა ქართლი	2445	0.9	2979	0,4
ფოთი	535			
ზემო სვანეთი	262			
ცხინვალი	17			
აფხაზეთი	295		509	
საქართველო	82626	0.7	90790	0,7